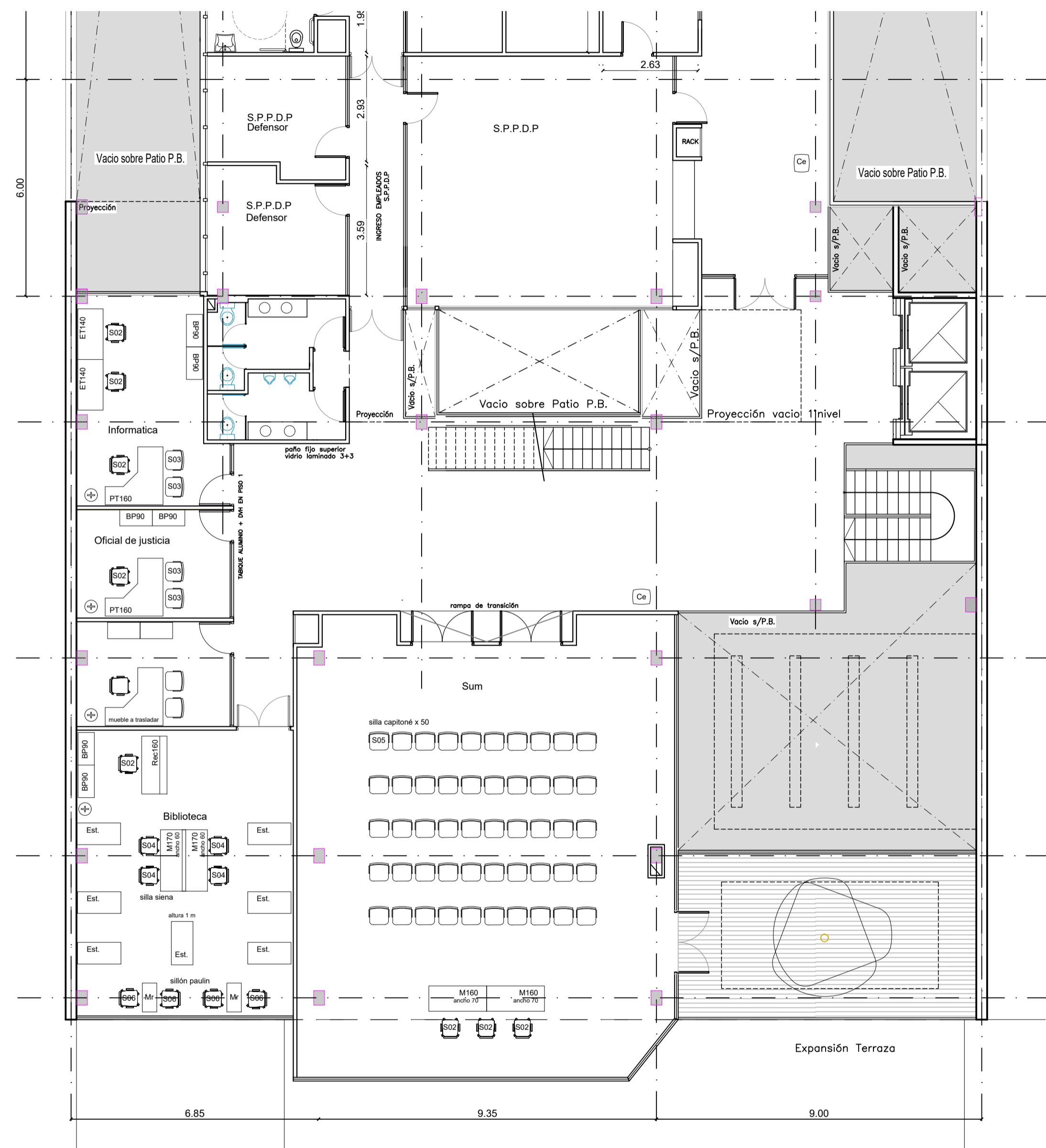



PLANTA BAJA



PRIMER PISO

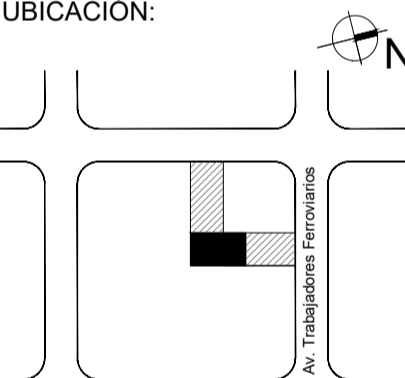


**PODER JUDICIAL
DE LA PROVINCIA
DE SANTA FE**

OFICINA DE ARQUITECTURA
DEL PODER JUDICIAL DE SANTA FE

OBRA:
**MOBIILIARIO TRIBUNALES
DE SAN CRISTÓBAL**

UBICACIÓN:



PLANO:
PLANTA ARQUITECTURA

ESCALA:
1:100

NOTA:

PLANO N°:
M-01