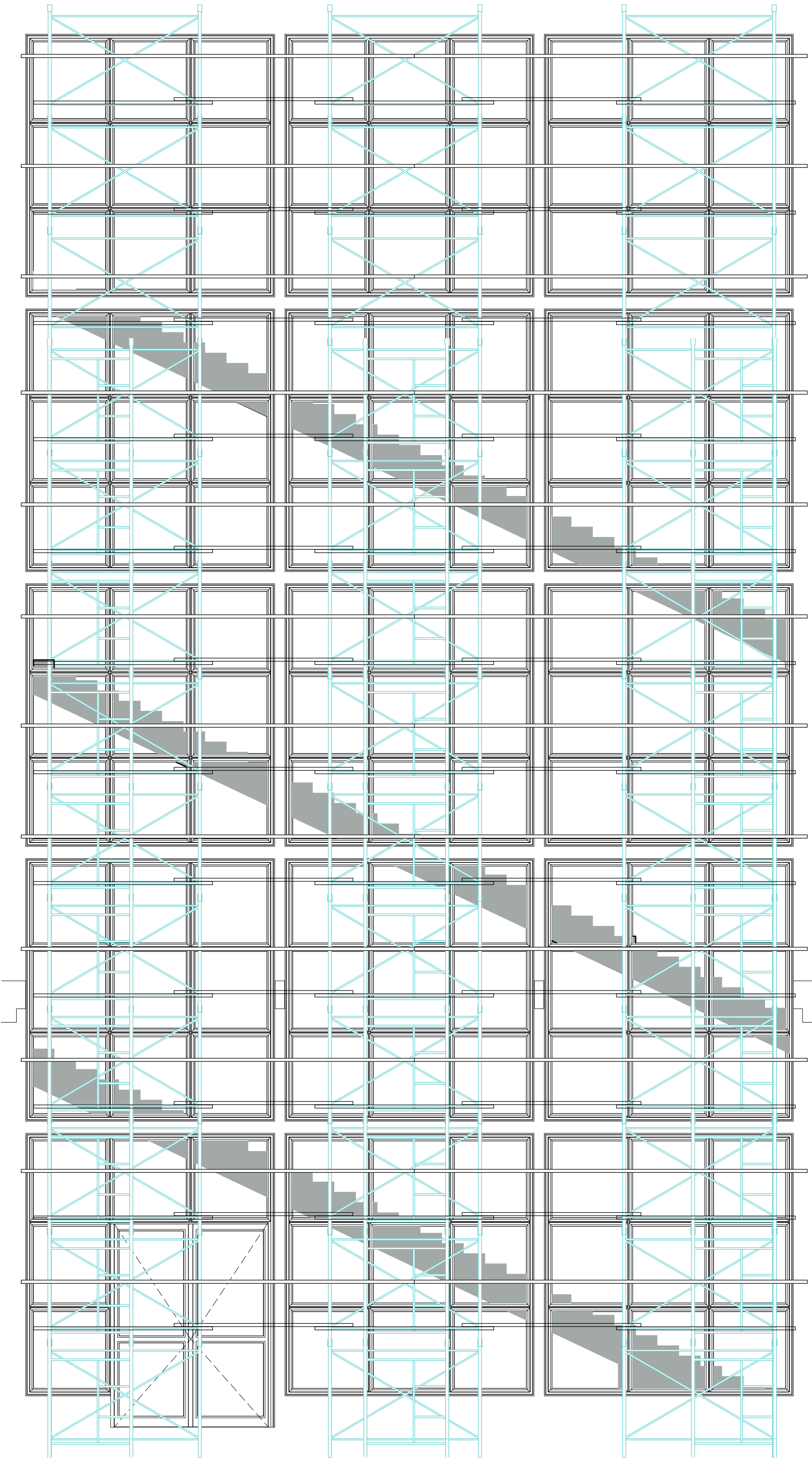
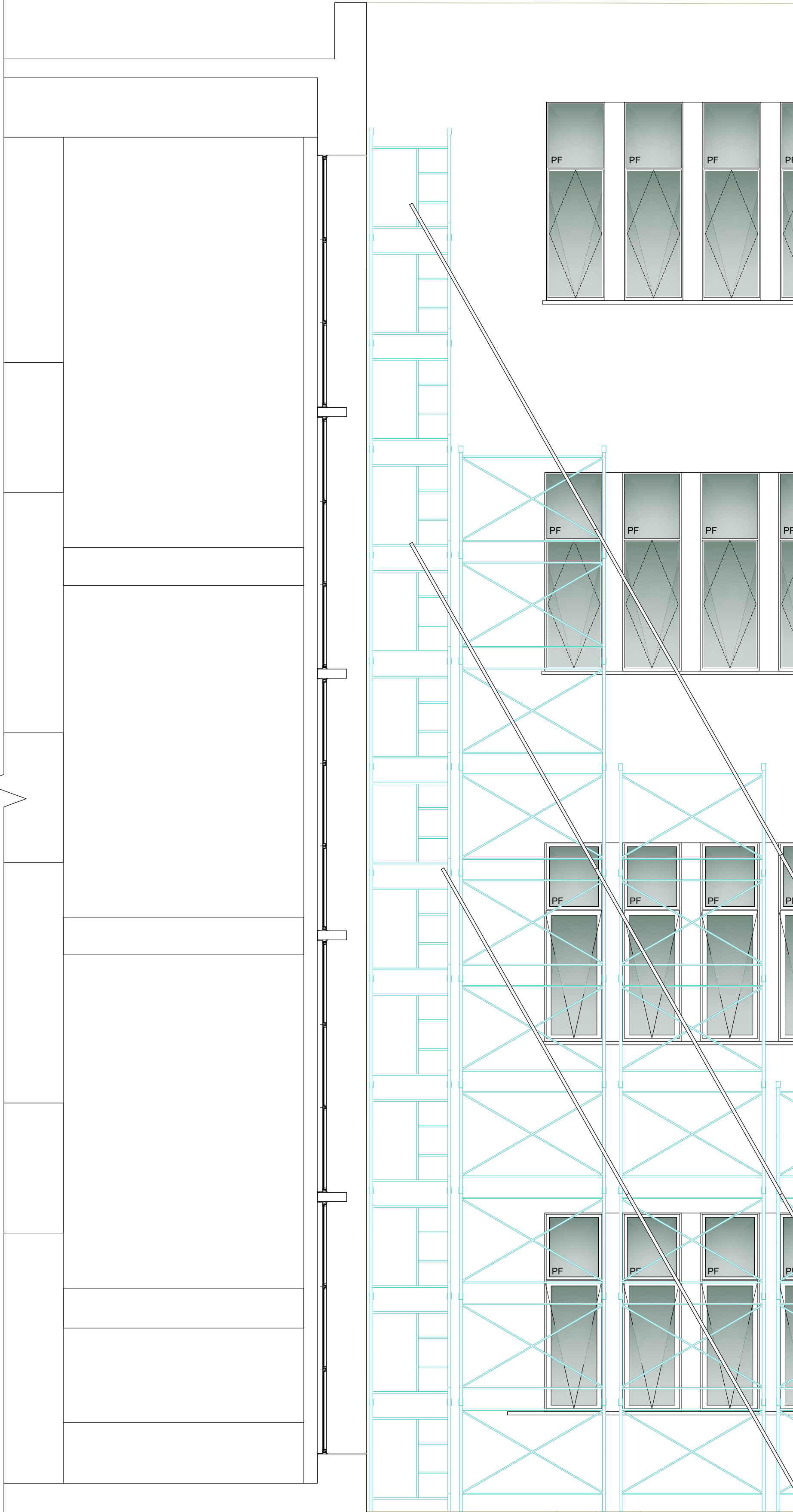


VENTANAL DE PATIO CANTIDAD 2 (1 ESPEJO)
FORMADO POR:
14 VENTANA CON 9 PAÑOS
1 VENTANA CON 5 PAÑOS FIJOS + PUERTA DE ABRIR 2 HOJAS.-
PERFILERIA: ALUAR LINEA A30 NEW , ANODIZADO BRONCE VIEJO.-
HERRAJES: EN PUERTA 2 HOJAS DE ABRIR HACIA AFUERA
VIDRIOS: DOBLE VIDRIADO HERMÉTICO DVH ESPEJADO (HACIA AFUERA), ARMADO CON LAMINADO 3+3MM
(INTERIOR), CÁMARA DE AIRE AL VACÍO 9 MM CON SEPARADORES DE ALUMINIO Y SALES
ANTICONDENSANTES Y LAMINADO 3+3MM (EXTERIOR).



VISTA FRENTE
DISCRETIZACION DE ANDAMIAJE PARA COLOCACION DE VENTANAS



CORTE
DISCRETIZACION DE ANDAMIAJE PARA COLOCACION DE VENTANAS

PLANO PARA COTIZAR
PARA EJECUTAR VERIFICAR
MEDIDAS EN OBRA

OBRA: CAMBIO DE AVENTANAMIENTO EN PATIOS TRIBUNALES PROVINCIALES ROSARIO		LICITACIÓN PÚBLICA N°: 17/22	
COMITENTE:		N° CUJ:	
 Poder Judicial de la Provincia de Santa Fe		MODIFICACIONES:	
		Nro Fecha Observaciones	
		1 MAR/22 EMISION ORIGINAL	
PLANO: ABERTURAS		ESCALA: 1:25	PLANO NRO: AB_01
DESCRIPCIÓN: VENTANAL A PATIO VISTAS		MEDIDAS en: m	
DIBUJÓ: 		REVISÓ: E.B.	
AMBOS PATIOS			