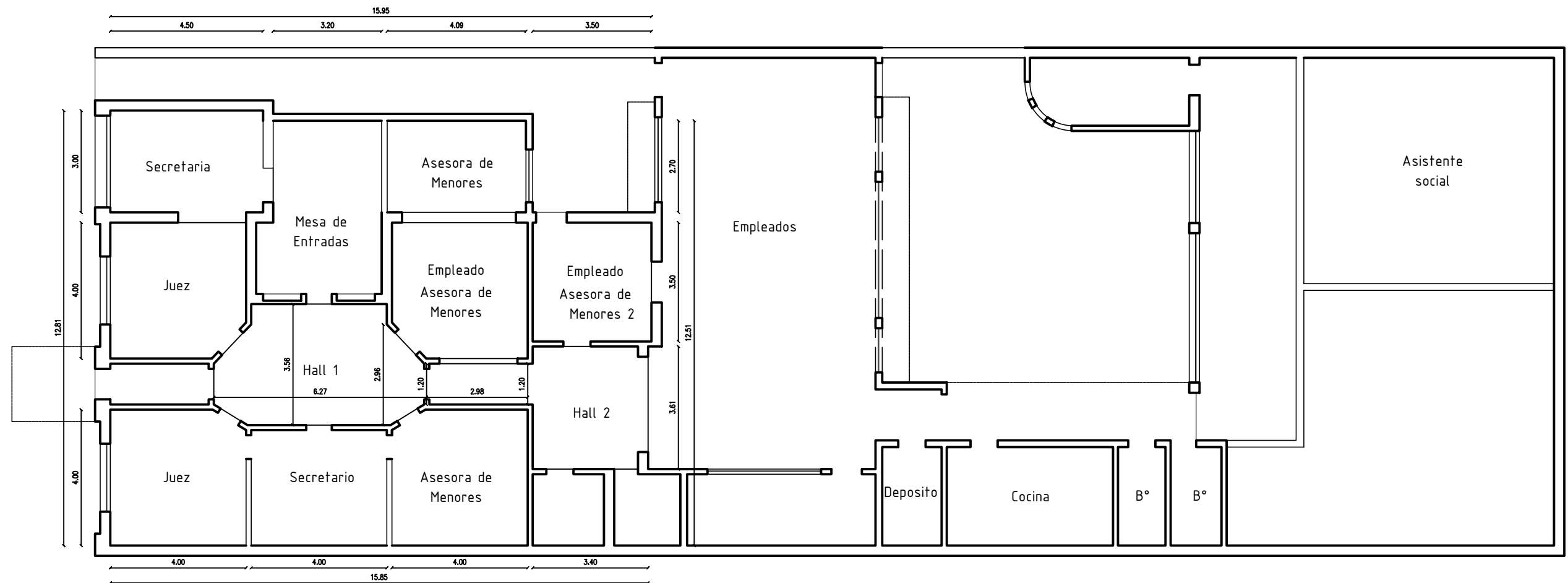


Planta General -



PLANO DE: LOCALES

ESCALA: S/E

PODER JUDICIAL DE LA PROVINCIA DE SANTA FE

A-01 Oficina de Arquitectura del Poder Judicial / Santa Fe

OBRA: INTERVENCIÓN SOLADO JUZGADO DE MENORES RAFAELA