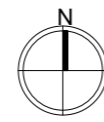
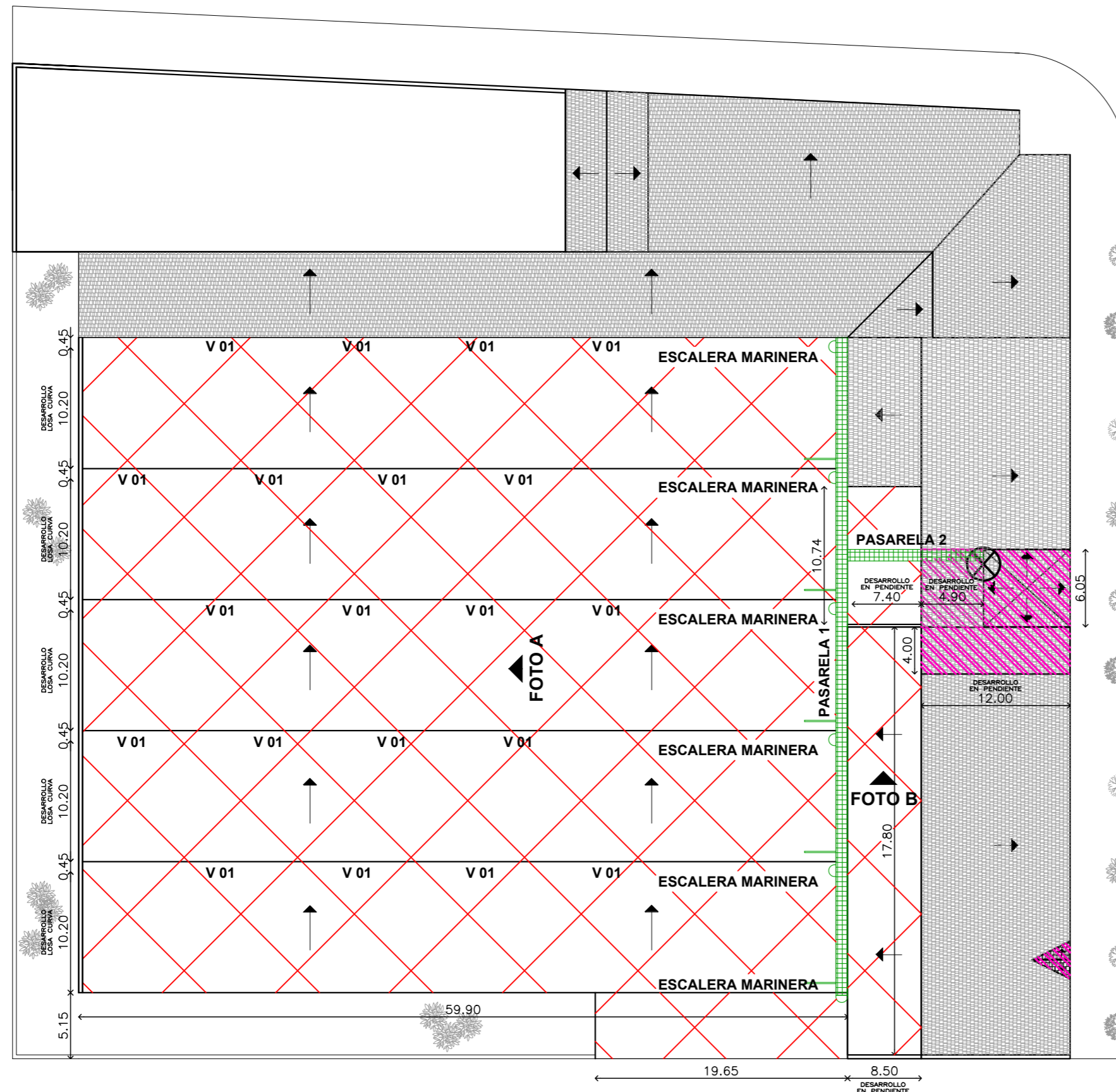


# INTERVENCIONES EN CUBIERTA

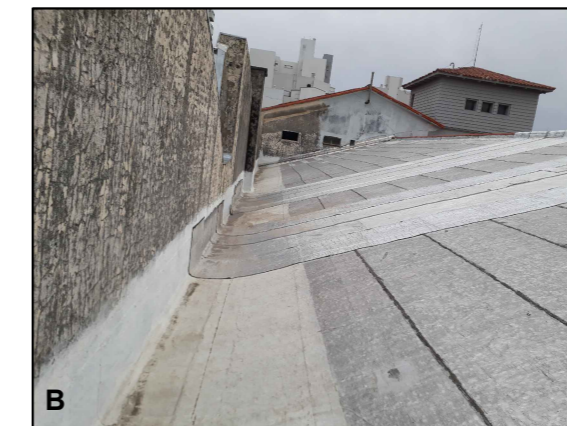
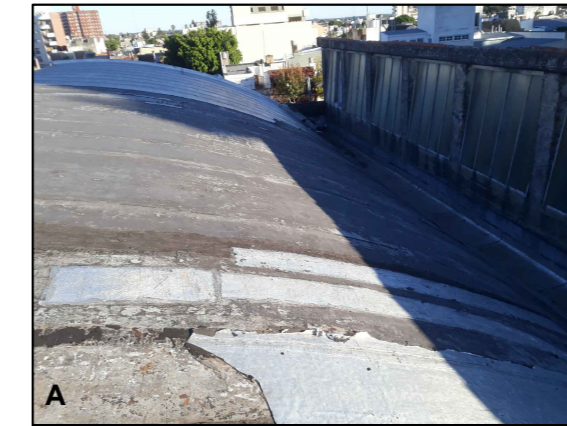
## IMPERMEABILIZACIÓN + PASARELA



TUCUMÁN

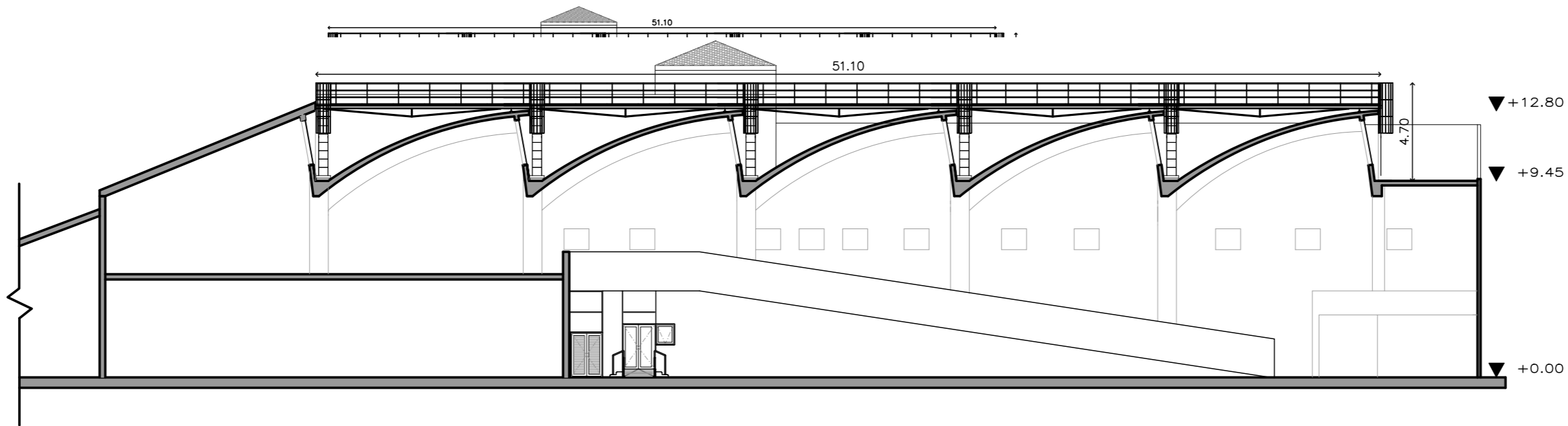


### FOTOGRAFÍAS



### REFERENCIAS

- Retirar membrana existente y colocar membrana geotextil tipo Emacober 400 Geopint. Pintar con pintura acrílica para techo tipo Emacril (4 manos)
- Retirar tejas, impermeabilizar losa con membrana geotextil y volver a colocar tejas con mezcla, reemplazando las que hayan resultado dañadas durante el proceso.
- Proveer y colocar pasarela técnica + escaleras metálicas de H°G°
- V 01** Proveer y colocar celosía fija con tablilla troquelada en aluminio crudo natural tipo V01. Ver plano A-13
- Ampliar vano y colocar puerta de ingreso a la cubierta tipo P01. Ver plano A-13



CORTE A-A

PODER JUDICIAL  
DE LA PROVINCIA  
DE SANTA FE

OFICINA DE ARQUITECTURA  
DEL PODER JUDICIAL DE SANTA FE

OBRA:  
IMPERMEABILIZACIÓN Y  
PASARELA EN INMUEBLE  
URQUIZA 2463  
(1° ETAPA)

PLANO: INTERVENCIONES EN  
CUBIERTA

ESCALA: S/E

NOTA:  
LAS MEDIDAS DEBERÁN SER  
SER VERIFICADAS EN OBRA.

PLANO N°:

A-02