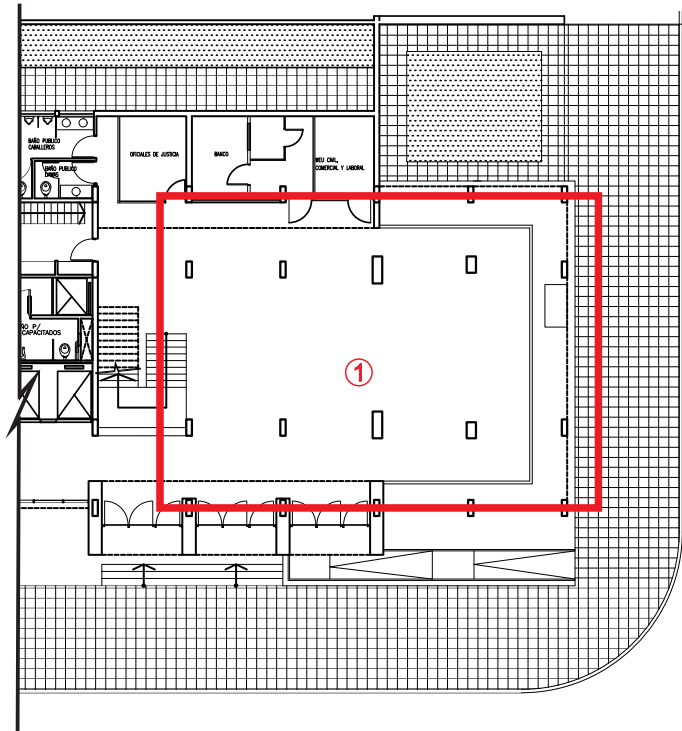
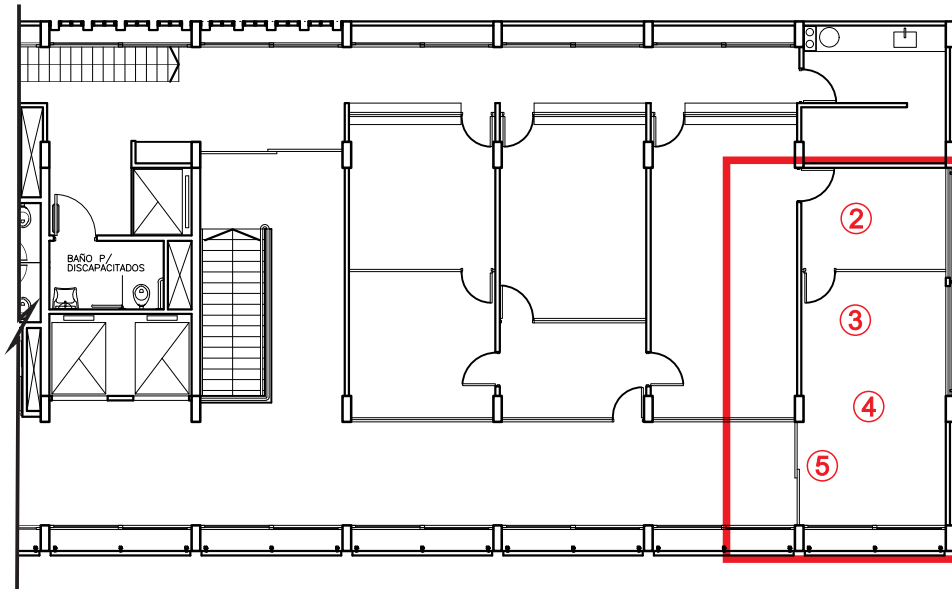


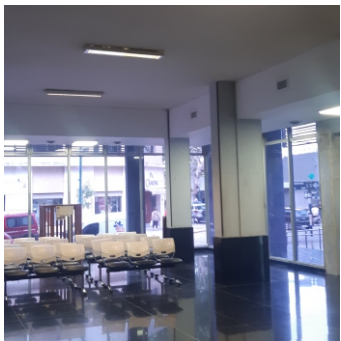
Planta Baja



1° Piso



Referencias:



1) Hall de Entrada al Edificio.

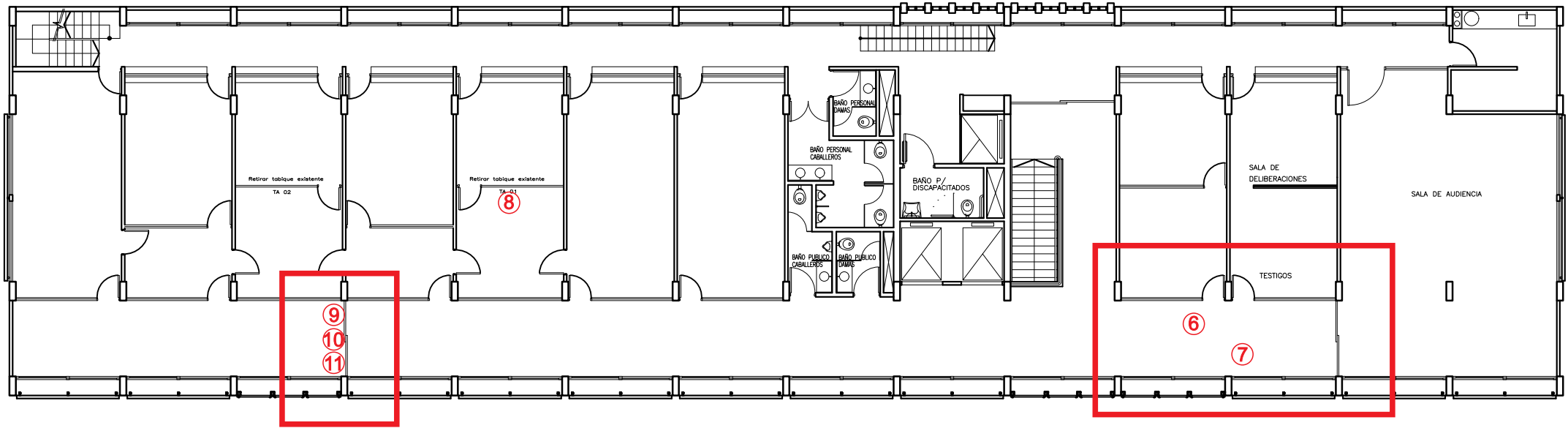
2) Tabique a reemplazar.

3) Vista general.

4) Detalle de encuentro de pisos a reemplazar.

5) Retirar puerta corrediza.

2° Piso



Referencias:



6) Tabiques entrada Habilitación / Sala Audiencia Circulación Publica.



7) Piso del pasillo de Circulación Pública.



8) Tabique de madera con revestimiento con Corlock a reemplazar en el Juzgado de Circuito.



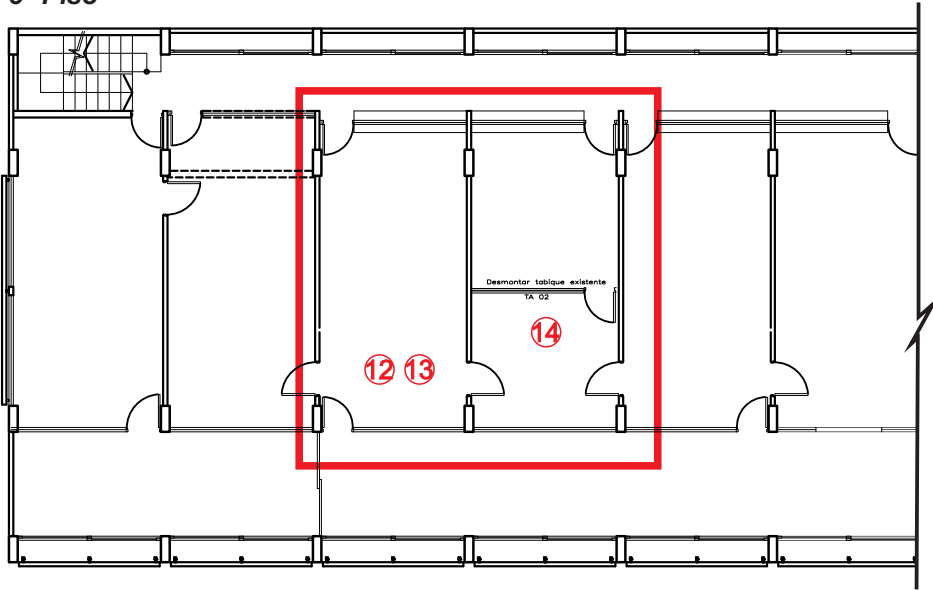
9) Detalle de mostrador existente vista desde el interior.



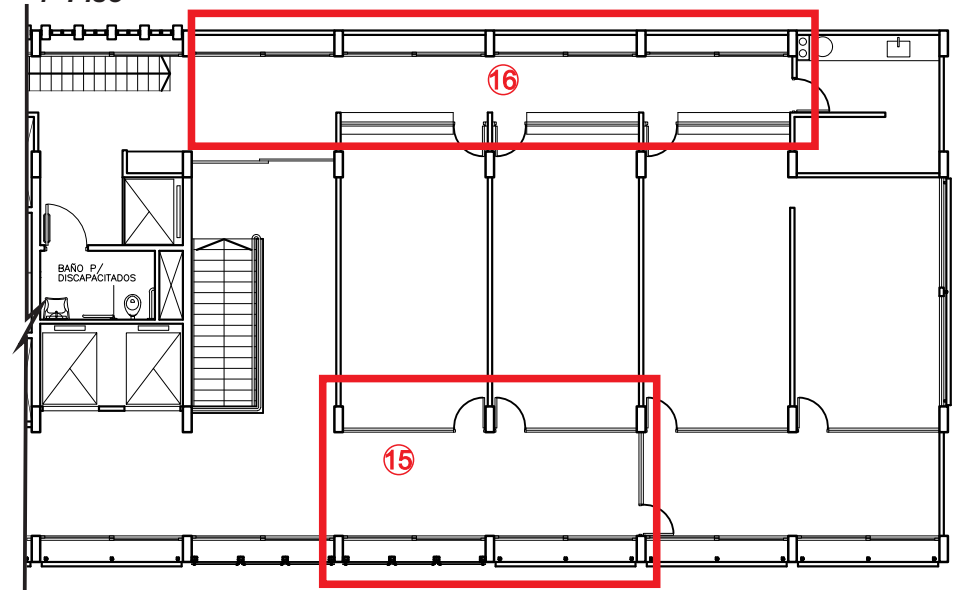
10 / 11) Detalle de la perfilaría al costado en ambos lados del mostrador.



3° Piso



4° Piso



Referencias:



12) Oficina de empleados.



13) Oficina de empleados.



14) Tabique.



15) Tabique a intervenir Camara Gesell.



16) Circulación personal - detalle de los cajones superiores de las cañerías del sistema VRV y bandejas metálicas con instalación eléctrica.



Detalle piso existente interior de las oficinas a ser reemplazados por pisos porcelanatos.