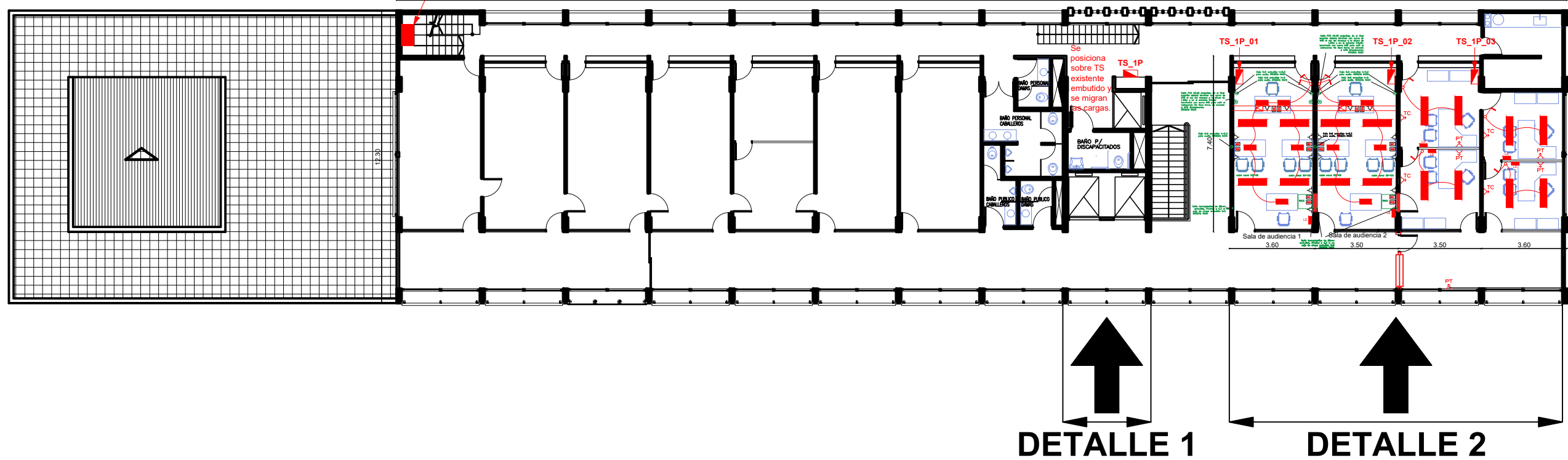


	Tablero Seccional (según pliego).
	Puesto de trabajo integrado por: * Un tomacorriente de uso común. Calibre 10A. Módulo doble <b>color blanco</b> (según pliego). * Un tomacorriente de computación. Calibre 10A. Módulo doble <b>color rojo</b> (según pliego). * Una caja rectangular 50x100 vacía para puesto de red con cañería independiente (según pliego). * Altura de instalación: 60 cm.
	Puesto de trabajo integrado por: * Un tomacorriente de uso común. Calibre 10A. Módulo doble <b>color blanco</b> (según pliego). * Un tomacorriente de computación. Calibre 10A. Módulo doble <b>color rojo</b> (según pliego). * Una caja rectangular 50x100 vacía para puesto de red con cañería independiente (según pliego). * Una caja rectangular 50x100 vacía para micrófono con cañería independiente (según pliego). * Altura de instalación: Montado sobre cablecanal 50x100 mediante porta-bastidores a la altura del zócalo.
	* Tomacorriente de uso común. Calibre 10A. Módulo doble <b>color blanco</b> (según pliego). * Altura de instalación: 60 cm.
	Llave de un punto (características según pliego). Altura de instalación: 1,30 m.
	Ducto subterráneo compuesto por tres caños termo-plásticos de 40 mm de diámetro. Se vinculan en sus extremos con los cable-canales de 50x100 mm montados a la altura de zócalo. El tipo de conductor eléctrico que se emplee en el interior de la cañería deberá satisfacer las normas en vigencia.
	Luminaria LED. Marca Osram. Modelo Ledvance Panel 40W. Luz cálida 3000°K. Dimensiones: 1195x295 mm. (Instalación: A definir en obra, pudiendo ser de adosar en cielo raso).
	Luminaria LED. Marca Lucciola. Modelo PL.02/2. Montaje de adosar en el cielo raso. Provista de lámparas AR-111 LED luz neutra 4000°K.
	Luz de emergencia. Características técnicas según pliego.

**SERVIDORES  
INFORMÁTICOS  
DE PRIMER PISO**

**Nota:** La ubicación definitiva de teclas, tomacorrientes y luminarias deberá ser definida en la etapa de Proyecto Ejecutivo y posteriormente en obra. También se definirá en dicha etapa, la clase de canalización empleada para acometer a las correspondientes bocas, satisfaciendo lo requerido en el Pliego en cuanto a las características técnicas, constructivas y de montaje de cada canalización.  
 Para alimentar los servidores informáticos señalados en la planimetría, se deberán instalar tres tomacorrientes dobles (color rojo) montados en cajas plásticas de montaje exterior de 50x100 mm, debiéndose computar además las canalizaciones que fueran necesarias para acometer a dichos tomacorrientes.



PLANO DE INSTALACIÓN ELÉCTRICA  
 Distribución de tableros, bocas y luminarias  
 PRIMER PISO

ESCALA: S/E  
 PLANO: IE-27

**PODER JUDICIAL DE LA PROVINCIA DE SANTA FE**  
**Oficina de Arquitectura / Santa Fe**

27

OBRA: REFORMAS DE OFICINAS EN EDIFICIO DE LOS TRIBUNALES DE RAFAELA.