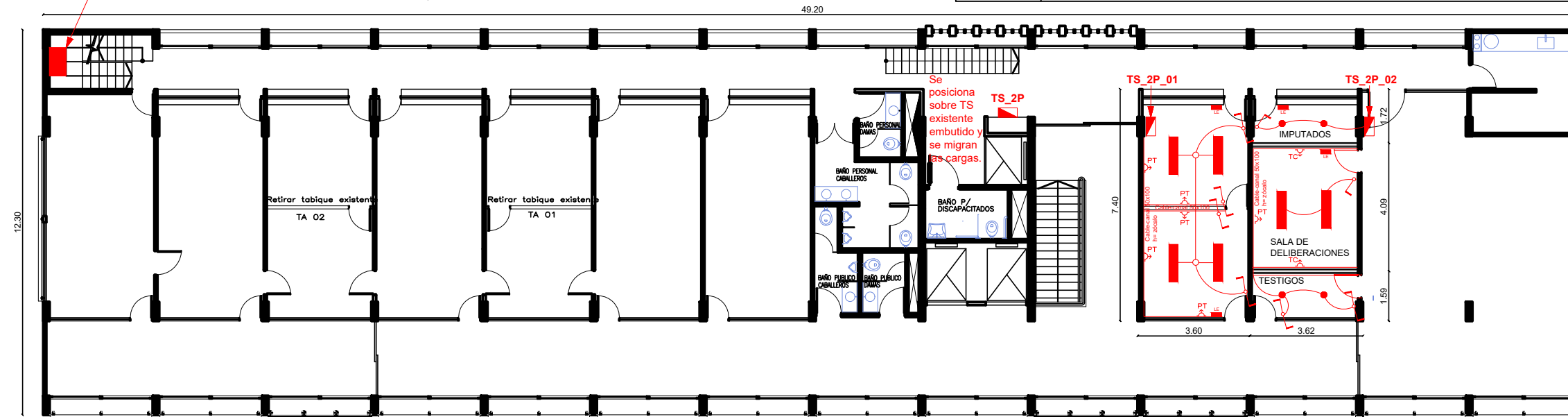


	Tablero Seccional (según pliego).
	Puesto de trabajo integrado por: * Un tomacorriente de uso común. Calibre 10A. Módulo doble color blanco (según pliego). * Un tomacorriente de computación. Calibre 10A. Módulo doble color rojo (según pliego). * Una caja rectangular 50x100 vacía para puesto de red con cañería independiente (según pliego). * Altura de instalación: Montado sobre cablecanal 50x100 mediante porta-bastidores a la altura del zócalo.
	* Tomacorriente de uso común. Calibre 10A. Módulo doble color blanco (según pliego). * Altura de instalación: Montado sobre cablecanal 50x100 mediante porta-bastidores a la altura del zócalo.
	Llave de un punto (características según pliego). Altura de instalación: 1,30 m.
	Llave combinada (características según pliego). Altura de instalación: 1,30 m.
	Luminaria LED. Marca Osram. Modelo Ledvance Panel 40W. Luz cálida 3000°K. Dimensiones: 1195x295 mm. Instalación: De adosar en cielo raso.
	Luminaria LED. Marca Osram. Modelo Ledvance Slim Plafon 15W. Luz cálida 3000°K. Dimensiones: Circular de 180 mm de diámetro. Instalación: De adosar en cielo raso.
	Luz de emergencia. Características técnicas según pliego.

**SERVIDORES
INFORMÁTICOS DE
SEGUNDO PISO**

Nota: La ubicación definitiva de teclas, tomacorrientes y luminarias deberá ser definida en la etapa de Proyecto Ejecutivo y posteriormente en obra. También se definirá en dicha etapa, la clase de canalización empleada para acometer a las correspondientes bocas, satisfaciendo lo requerido en el Pliego en cuanto a las características técnicas, constructivas y de montaje de cada canalización.
Para alimentar los servidores informáticos señalados en la planimetría, se deberán instalar tres tomacorrientes dobles (color rojo) montados en cajas plásticas de montaje exterior de 50x100 mm, debiéndose computar además las canalizaciones que fueran necesarias para acometer a dichos tomacorrientes.



DETALLE 1



PLANO DE INSTALACIÓN ELÉCTRICA Distribución de tableros, bocas y luminarias SEGUNDO PISO	ESCALA: S/E PLANO: IE-30
PODER JUDICIAL DE LA PROVINCIA DE SANTA FE	
Oficina de Arquitectura / Santa Fe	
30	
OBRA: REFORMAS DE OFICINAS EN EDIFICIO DE LOS TRIBUNALES DE RAFAELA.	