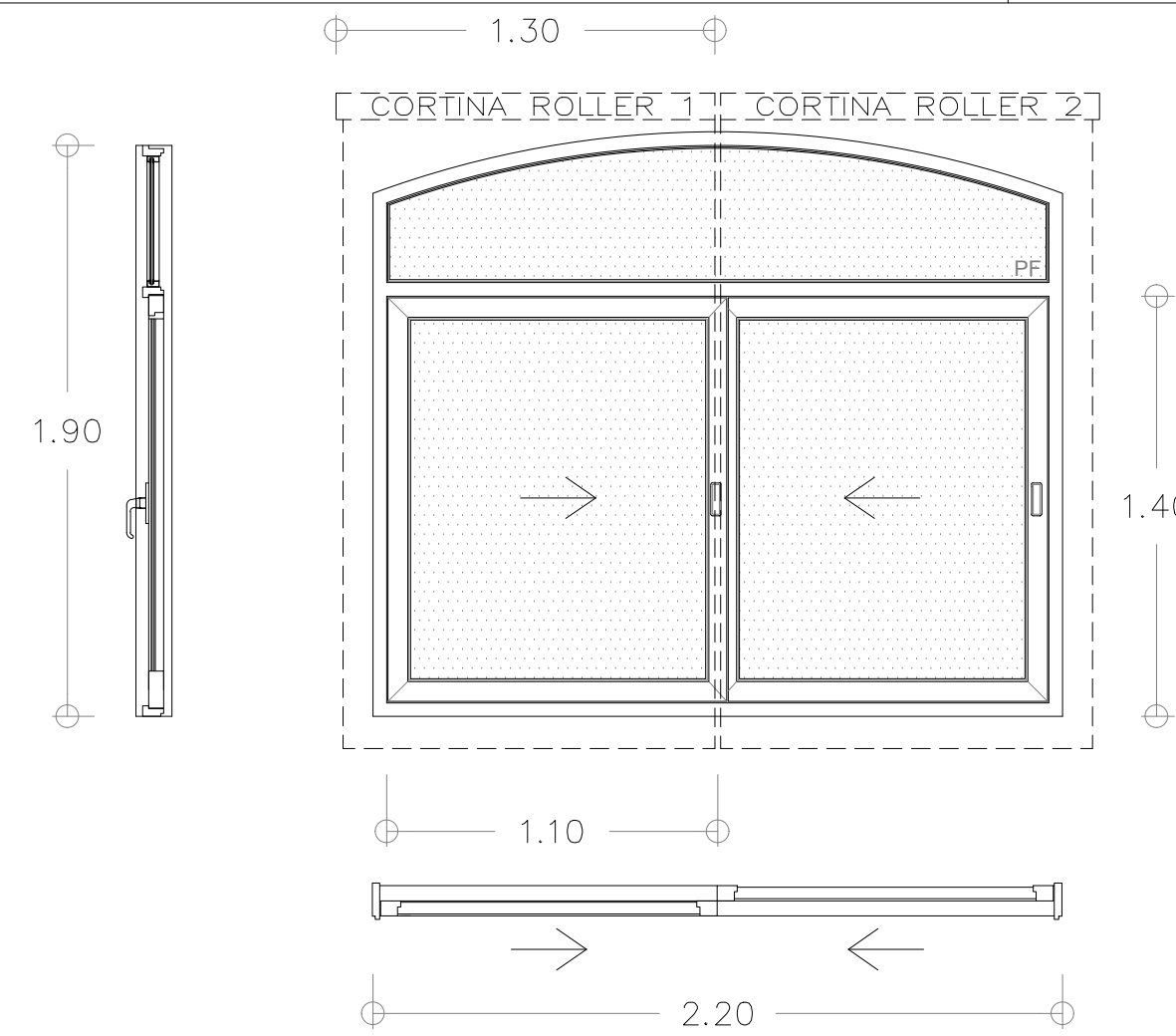


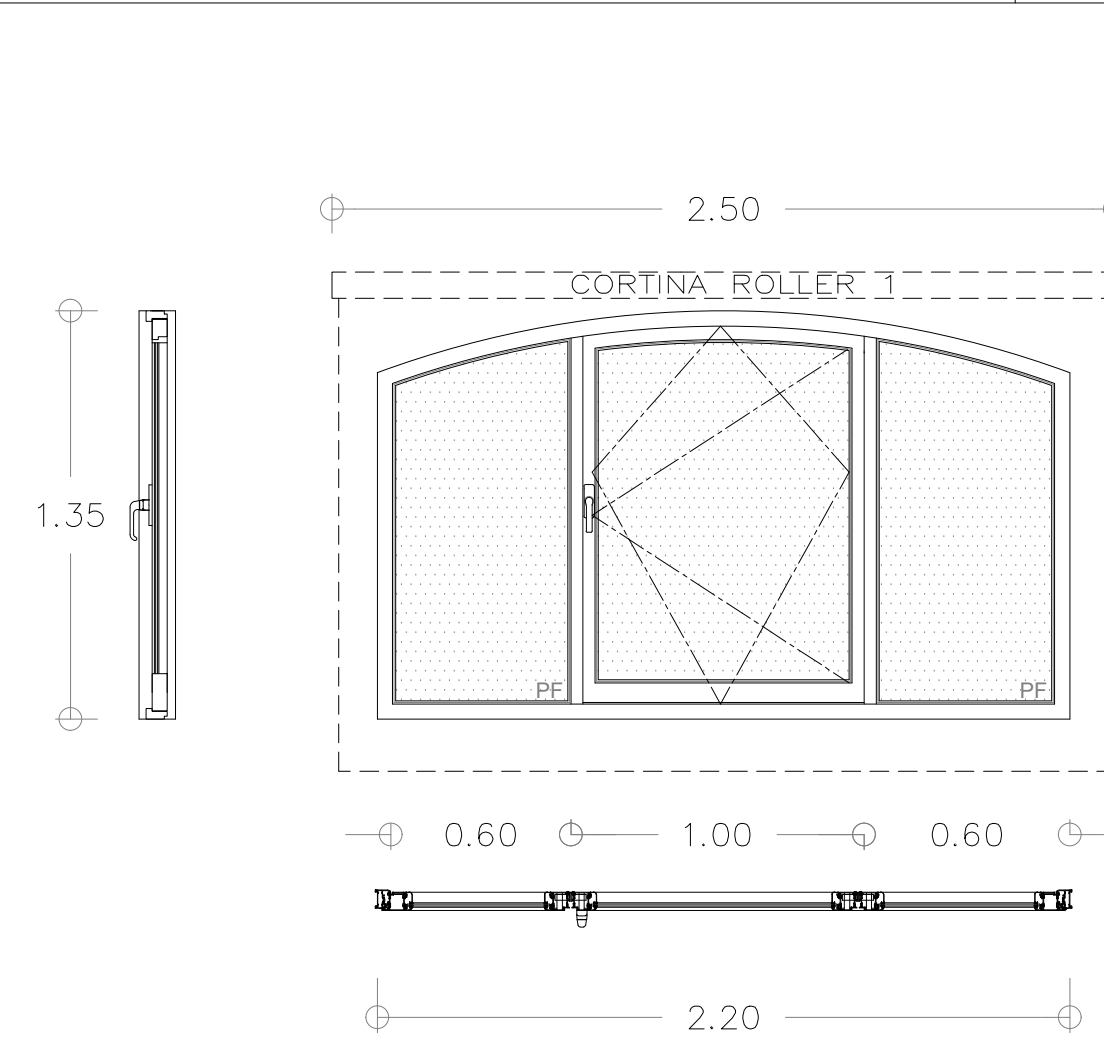
| | |
|---------------------------|-----------|
| TIPO V01 | V01 |
| UBICACION FACHADA URQUIZA | 2.20x1.90 |
| CANTIDAD 4 | |
| DETALLE ESCALA 1:25 | |



NOTA: VERIFICAR MEDIDAS EN OBRA

| DESCRIPCION |
|--|
| PREMARCO DE ALUMINIO PARA PERFILERIA TIPO ALUAR, LINEA A 30 NEW CON GRAMPAS EN TODO EL PERIMETRO |
| MARCO DE ALUMINIO ANODIZADO NATURAL, PERFILERIA TIPO ALUAR, LINEA A 30 NEW. |
| HOJAS PARO FIJO SUPERIOR Y DOS HOJAS CORREDIZAS VIDRIADAS EN ALUMINIO ANODIZADO NATURAL PERFILERIA ALUAR LINEA A30 NEW. |
| VIDRIO Y CONTRAVIDRIO DVH BICRISTAL (EKOGLOSS BLINDEX SOLAR NEUTRO 3+3 MM) + (CAMARA DE AIRE 9 MM POLISULF) + (BLINDEX ENERGY 3+3 MM) |
| HERRAJES CIERRE LATERAL TIPO DUO VENTANA CORREDIZA STANDART LINEA A30 NEW PARA HOJA DE ABRIR. |
| OBSERVACIONES SE DEBERA REALIZAR MARCO PERIMETRAL PLEGADO EN CHAPA DE ALUMINIO ANODIZADO NATURAL, ESPESOR 3 MM, DINTEL-JAMBA Y ANTEPECHO CON BOTA AGUA. SE DEBERA PROVEER DOBLE CORTINA TIPO ROLLER QUE REBASE 0.15 CM. A LOS LADOS DEL MARCO DE ABERTURA. |

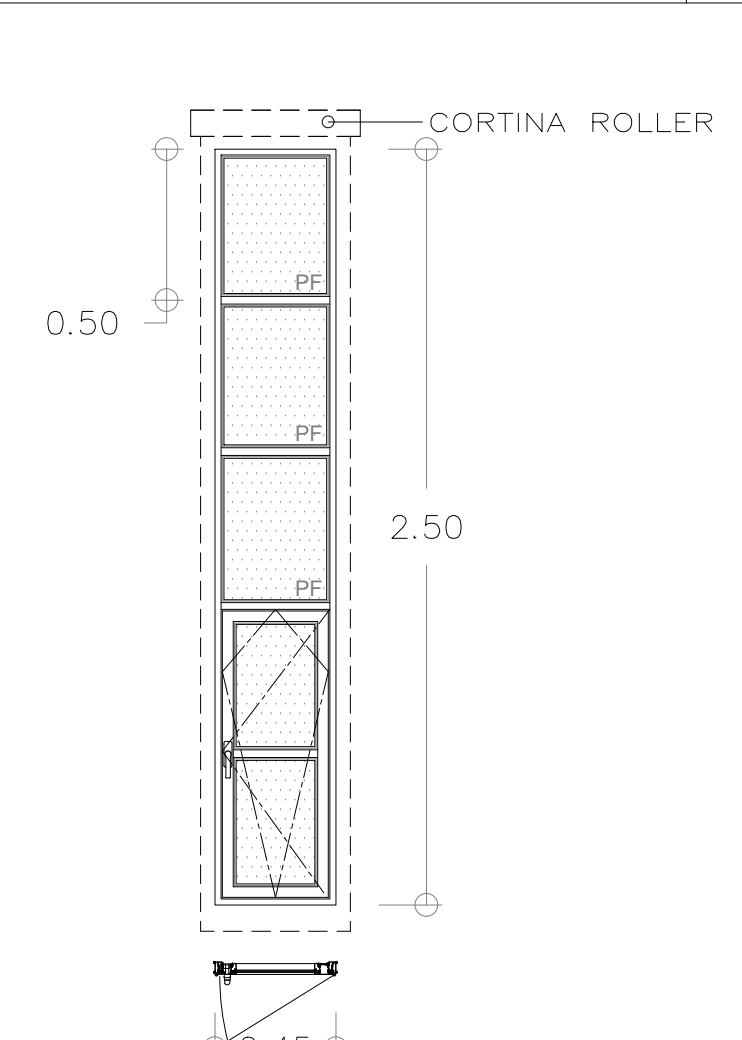
| | |
|---------------------------|-----------|
| TIPO V02 | V02 |
| UBICACION FACHADA URQUIZA | 2.20x1.35 |
| CANTIDAD 6 | |
| DETALLE ESCALA 1:25 | |



NOTA: VERIFICAR MEDIDAS EN OBRA

| DESCRIPCION |
|--|
| PREMARCO DE ALUMINIO PARA PERFILERIA TIPO ALUAR, LINEA A 30 NEW CON GRAMPAS EN TODO EL PERIMETRO |
| MARCO DE ALUMINIO ANODIZADO NATURAL, PERFILERIA TIPO ALUAR, LINEA A 30 NEW. |
| HOJAS DOS PAROS FAJOS LATERALES Y HOJA DE ABRIR OSCILOBIANTE VIDRIADA EN ALUMINIO ANODIZADO NATURAL PERFILERIA ALUAR LINEA A30 NEW. |
| VIDRIO Y CONTRAVIDRIO DVH BICRISTAL (EKOGLOSS BLINDEX SOLAR NEUTRO 3+3 MM) + (CAMARA DE AIRE 9 MM POLISULF) + (BLINDEX ENERGY 3+3 MM) |
| HERRAJES LLEVARA KIT OSCILOBIANTE TIPO GIESSE, LLEVARA CUATRO BISAGRAS STANDART LINEA A30 NEW PARA HOJA DE ABRIR. |
| OBSERVACIONES SE DEBERA REALIZAR MARCO PERIMETRAL PLEGADO EN CHAPA DE ALUMINIO ANODIZADO NATURAL, ESPESOR 3 MM, DINTEL-JAMBA Y ANTEPECHO CON BOTA AGUA. SE DEBERA PROVEER CORTINA SIMPLE TIPO ROLLER QUE REBASE 0.15 CM A LOS LADOS DEL MARCO DE ABERTURA. |

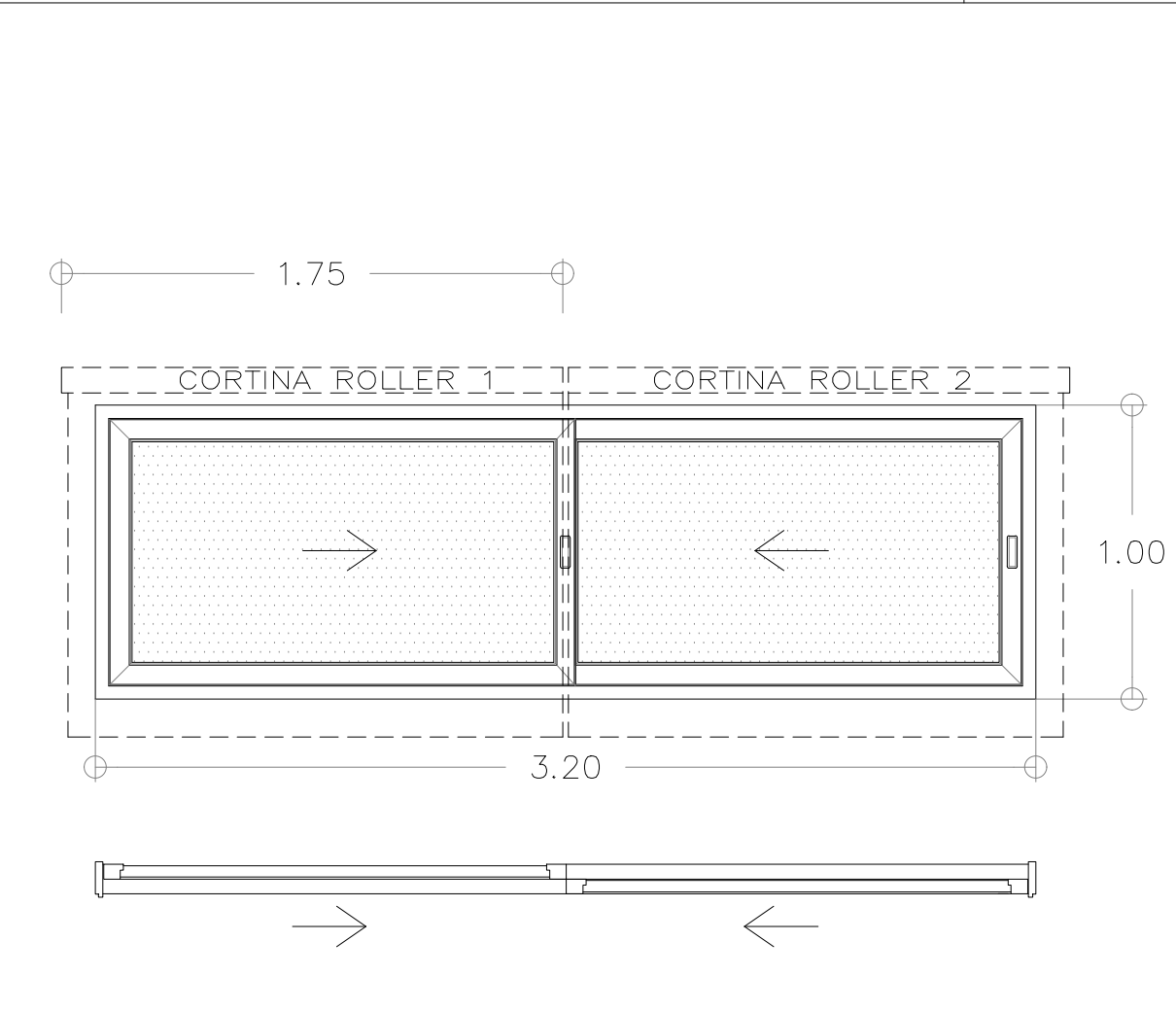
| | |
|---------------------------|-----------|
| TIPO V03 | V03 |
| UBICACION FACHADA URQUIZA | 0.45x2.50 |
| CANTIDAD 3 | |
| DETALLE ESCALA 1:25 | |



NOTA: VERIFICAR MEDIDAS EN OBRA

| DESCRIPCION |
|--|
| PREMARCO DE ALUMINIO PARA PERFILERIA TIPO ALUAR, LINEA A 30 NEW CON GRAMPAS EN TODO EL PERIMETRO |
| MARCO DE ALUMINIO ANODIZADO NATURAL, PERFILERIA TIPO ALUAR, LINEA MODERNA. |
| HOJAS HOJA OSCILOBIANTE VIDRIADA Y PAROS FIJOS EN ALUMINIO ANODIZADO NATURAL PERFILERIA ALUAR LINEA A30 NEW. |
| VIDRIO Y CONTRAVIDRIO DVH BICRISTAL (EKOGLOSS BLINDEX SOLAR NEUTRO 3+3 MM) + (CAMARA DE AIRE 9 MM POLISULF) + (BLINDEX ENERGY 3+3 MM) |
| HERRAJES LLEVARA KIT OSCILOBIANTE TIPO GIESSE, LLEVARA CUATRO BISAGRAS STANDART LINEA A30 NEW PARA HOJA DE ABRIR. |
| OBSERVACIONES SE DEBERA REALIZAR MARCO PERIMETRAL PLEGADO EN CHAPA DE ALUMINIO ANODIZADO NATURAL, ESPESOR 3 MM, DINTEL-JAMBA Y ANTEPECHO CON BOTA AGUA. SE DEBERA PROVEER CORTINA SIMPLE TIPO ROLLER QUE REBASE 0.15 CM A LOS LADOS DEL MARCO DE ABERTURA. |

| | |
|---------------------------|-----------|
| TIPO V04 | V04 |
| UBICACION FACHADA TUCUMAN | 3.20x1.00 |
| CANTIDAD 1 | |
| DETALLE ESCALA 1:25 | |



NOTA: VERIFICAR MEDIDAS EN OBRA

| DESCRIPCION |
|--|
| PREMARCO DE ALUMINIO PARA PERFILERIA TIPO ALUAR, LINEA A 30 NEW CON GRAMPAS EN TODO EL PERIMETRO |
| MARCO DE ALUMINIO ANODIZADO NATURAL, PERFILERIA TIPO ALUAR, LINEA MODERNA. |
| HOJAS HOJAS CORREDIZAS VIDRIADAS EN ALUMINIO ANODIZADO NATURAL PERFILERIA ALUAR LINEA A30 NEW. |
| VIDRIO Y CONTRAVIDRIO DVH BICRISTAL (EKOGLOSS BLINDEX SOLAR NEUTRO 3+3 MM) + (CAMARA DE AIRE 9 MM POLISULF) + (BLINDEX ENERGY 3+3 MM) |
| HERRAJES CIERRE LATERAL TIPO DUO VENTANA CORREDIZA STANDART LINEA A30 NEW PARA HOJA DE ABRIR. |
| OBSERVACIONES SE DEBERA REALIZAR MARCO PERIMETRAL PLEGADO EN CHAPA DE ALUMINIO ANODIZADO NATURAL, ESPESOR 3 MM, DINTEL-JAMBA Y ANTEPECHO CON BOTA AGUA. SE DEBERA PROVEER DOBLE CORTINA TIPO ROLLER QUE REBASE 0.15 CM. A LOS LADOS DEL MARCO DE ABERTURA. |