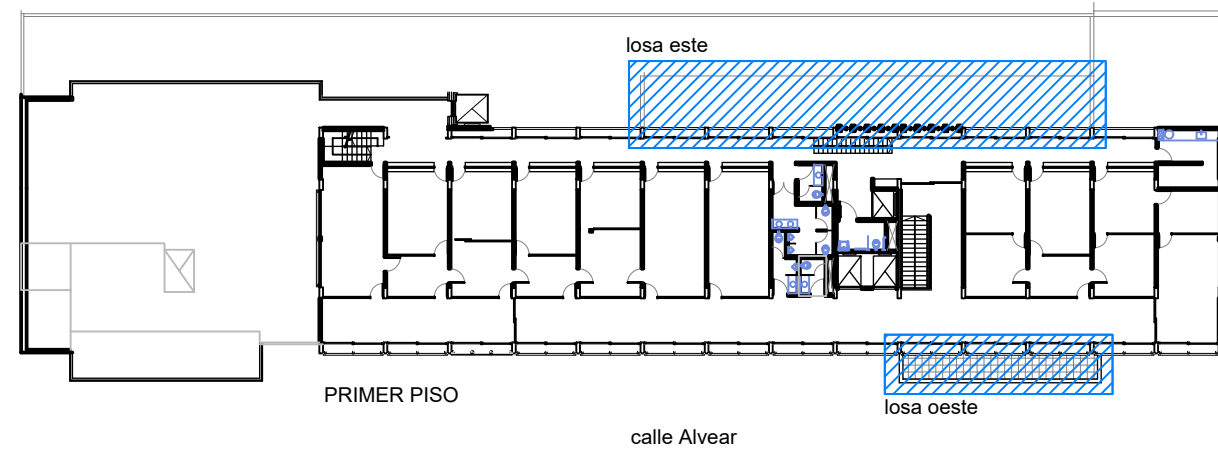


SECTOR A INTERVENIR

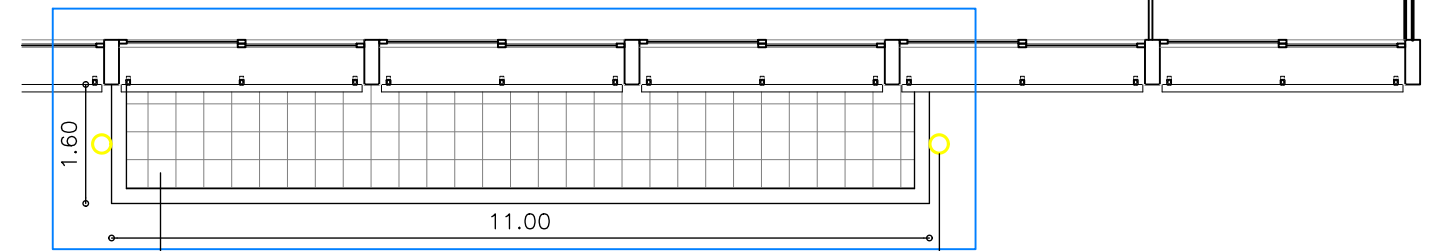


PRIMER PISO

calle Alvear

calle Sarmiento

LOSA OESTE

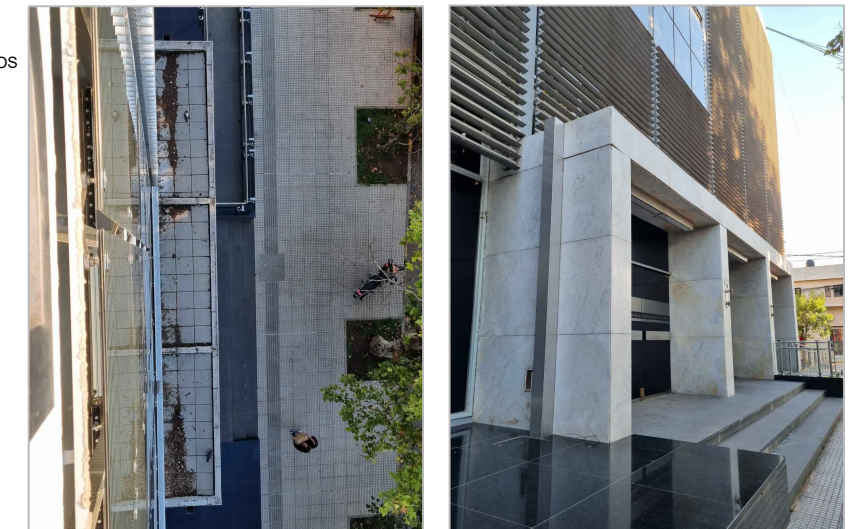


- EXTRAER LOSETAS Y MEMBRANA EXISTENTE
- REALIZAR HIDROLAVADO
- RELLENAR Y SELLAR FISURAS CON SIKAFLEX 1-A
- REPARAR CARPETA Y REVOQUES
- RECTIFICAR PENDIENTE EN EL CASO QUE SEA NECESARIO (pte mín=3%)
- REALIZAR BABETA PERIMETRAL CUARTA CAÑA DE CEMENTO
- COLOCAR MEMBRANA PLASTOELÁSTICA GEOTEXTIL 4,2mm
- PINTAR MEMBRANA CON PINTURA ACRÍLICA
- PINTAR CARGAS CON LÁTEX
- COLOCAR CENEFA DE CHAPA H*G° N°22 EN CARGAS
- COLOCAR LOSETAS LISAS GRIS 40x40 ARMADAS SOBRE APOYOS PLÁSTICOS Y TRIPLE TACOS DE MEMBRANA GEOTEXTIL
- COLOCAR RED ANTIAVES

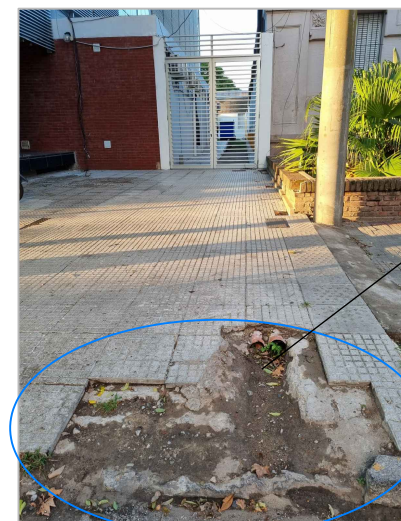
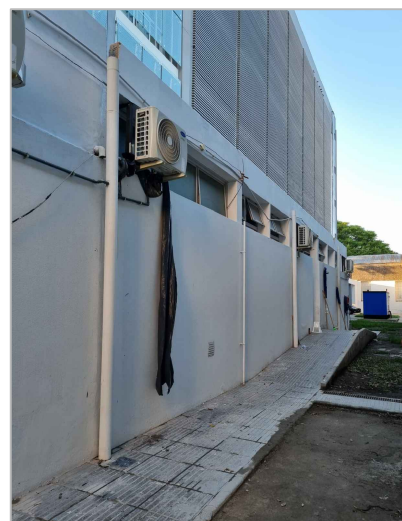
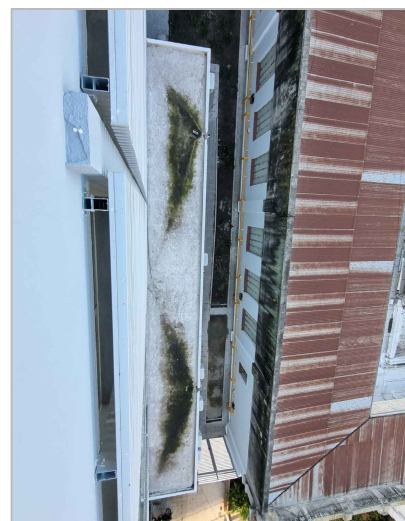
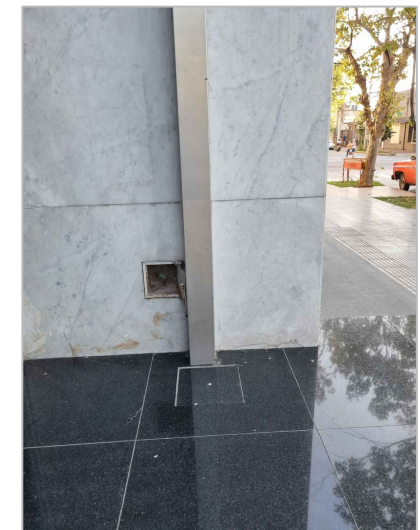
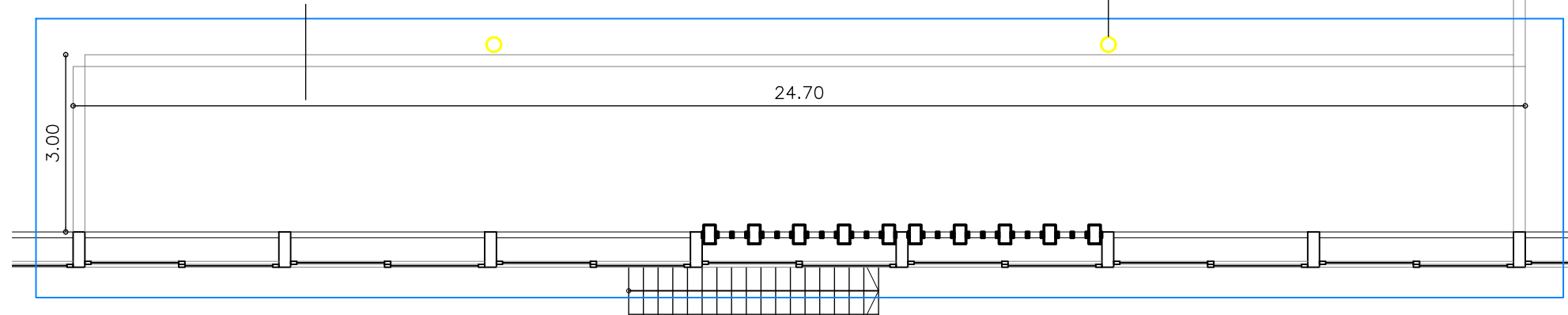
LIMPIAR DESAGÜES DE AMBOS EXTREMOS Y VERIFICAR ESCURRIMIENTO HASTA CALLE ALVEAR.

- RETIRAR MEMBRANA EXISTENTE
- REALIZAR HIDROLAVADO
- RELLENAR Y SELLAR FISURAS CON SIKAFLEX 1-A
- REPARAR CARPETA Y REVOQUES
- RECTIFICAR PENDIENTE EN EL CASO QUE SEA NECESARIO (pte mín=3%)
- REALIZAR BABETA PERIMETRAL CUARTA CAÑA DE CEMENTO
- COLOCAR MEMBRANA PLASTOELÁSTICA GEOTEXTIL 4,2mm
- PINTAR MEMBRANA CON PINTURA ACRÍLICA
- PINTAR MUROS Y CARGAS CON LÁTEX
- COLOCAR CENEFA DE CHAPA H*G° N°22 EN CARGAS
- COLOCAR LOSETAS LISAS GRIS 40x40 ARMADAS SOBRE APOYOS PLÁSTICOS Y TRIPLE TACOS DE MEMBRANA GEOTEXTIL

- COLOCAR DOS EMBUDOS NUEVOS IMPERMEABILIZADOS DESPLAZADOS SOBRE LA CARGA Y REEMPLAZAR BAJADAS EXISTENTES POR CAÑOS DURATOP NEGROS.
- RECONSTRUIR CARGAS CON MAMPOSTERÍA DE LADRILLOS COMUNES DONDE SE COLOCARON LOS NUEVOS EMBUDOS
- REALIZAR REVOQUES EN SECTOR INTERVENIDO
- VERIFICAR ESCURRIMIENTO HASTA CALLE SARMIENTO



LOSA ESTE



COLOCAR LOSETAS GRANÍTICAS SÍMIL EXISTENTE Y UNA REJILLA ALBAÑAL DE HIERRO PINTADA CON MARCO.



PLANO DE:
PLANTA CON TAREAS A REALIZAR + FOTOGRAFÍAS

ESCALA: S/E

PODER JUDICIAL DE LA PROVINCIA DE SANTA FE

Oficina de Arquitectura del Poder Judicial / Santa Fe 01