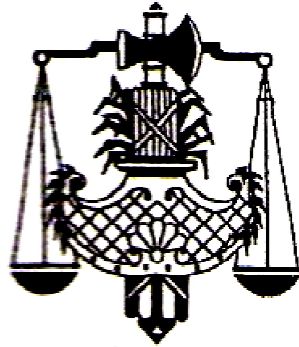


*Poder Judicial*

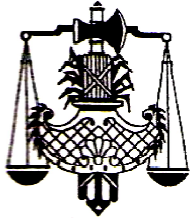


*Poder Judicial*

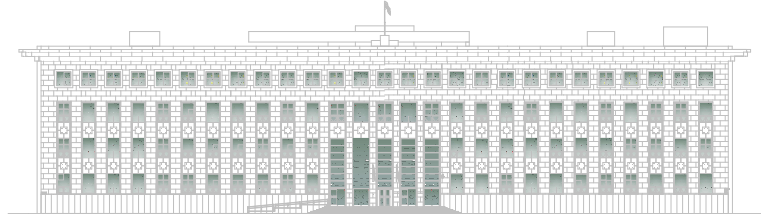
LICITACION PRIVADA N° 08/23

CUIJ N° 21-20592540-3

“ADQUISICIÓN MOBILIARIO NUEVA OFICINA DE  
DESARROLLO SECRETARIA DE INFORMÁTICA  
TRIBUNALES PROVINCIALES ROSARIO”



*Poder Judicial*



### **1\_MESA REDONDA MR1000**

Mesa de geometría redonda, construida con tapa y faldones de melamina y estructura tubular de sección cuadrada sobre patines de altura regulable.

estructura:

Las patas y largueros metálicos de la mesa se ejecutarán con una estructura metálica tubular de acero de sección cuadrada 70/70/2 y rectangular 70/40/2 respectivamente, los que se pintarán con pintura epoxi color aluminio, llevarán patines de altura regulable, roscados a una tuerca soldada a una tapa de chapa calibre 16 en su centro, a su vez soldada al interior de la pata todas las soldaduras perfectamente amoladas.

Tablero:

Se realizará en melamina de 25 mm de espesor tono/color CENIZA según catálogo FAPLAC, todo el perímetro llevará cantonero al tono de 2 mm plano.

Faldones:

A los costados de las patas de la estructura base, llevará debajo de la tapa, faldones en posición vertical realizados con melamina de 18 mm de color CENIZA jóvenes, del catálogo FAPLAC, de 15 cm de altura. la parte inferior del faldón se enchapará con cantonero al tono de la melamina de 1mm.

Pasacable:

En su parte central, el tablero llevará una perforación pasacable con virola y tapa color negro.

Ver detalles y dimensiones en el plano N° MB\_02

**CANTIDAD: 1 U**

### **2-ESCRITORIO ET3**

Mobiliario conformando una "T", compuesto por un tablero central y dos acoples de computación a los costados.-

Materialidad:

Tablero

Tapa en placa maciza melamina de 25 mm de espesor, textura: color CENIZA del catálogo FAPLAC, cantoneros al tono en abs de 3 mm de espesor.- (ver detalle).

Base

Sobre una estructura de caños estructurales sección cuadrada, que se pintará con pintura epoxi color aluminio.

Patines regulables roscados a una planchuela soldada a cada caño.

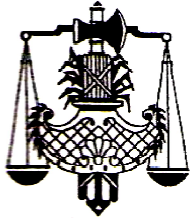
Medidas generales: 170 cm de largo x 100 cm de ancho x 75 cm de alto.

Frentín

El frente llevará una costilla central divisoria y laterales estarán ejecutados en melamina de color CENIZA del catálogo FAPLAC.

Acople de computación

Tapas ídem tablero.



## *Poder Judicial*

Bandeja deslizante con correderas metálicas y porta CPU (suelto al piso) tipo H, ejecutados en melamina CENIZA de 18 mm.

Orificios para cables con arandela PVC en acoples y tablero.-

La materialidad se implementará en melamina MDF masisa, del catálogo FAPLAC, color CENIZA según los espesores indicados.

Medidas generales: 85 cm de largo x 50 cm de ancho x 75 cm de alto.

Ver detalles y dimensiones en el plano N° MB\_03

**CANTIDAD: 1 U**

### **3\_ESCRITORIO TIPO MR2000**

Mobiliario constituido por un escritorio recto con dos bandejas deslizables para teclado, construido en melamina sobre una base de estructura tubular, con patines regulables en altura y dos pasacables con virola plástica y tapa.

Tablero en placa de melamina de 25 mm de espesor, textura: color CENIZA del catálogo FAPLAC, cantoneros rectos al tono en abs de 3 mm de espesor.

Cenefa frontal de melamina de 18 mm de espesor, color CENIZA joven del catálogo masisa, con cantoneros planos al tono de 3mm de espesor.

Bandejas porta teclado en melamina tono CENIZA de 18 mm de espesor, 35 cm de ancho, 69 cm de largo total, faldón visual materialidad ídem bandeja.

Patas y largueros metálicos del mueble se ejecutarán con una estructura de caños sección cuadrada y rectangular respectivamente, que se pintarán con pintura epoxi color aluminio.

Patines de apoyo regulables, roscados a una tuerca soldada a una tapa de cierre, fabricada en chapa calibre nro. 16, soldada al interior de cada pata.

Agujeros pasacables con arandela plástica uno por cada puesto.

Ver detalles y dimensiones en el plano N° MB\_04

**CANTIDAD: 1 U**

### **ESCRITORIO E120LI**

Mobiliario compuesto por un escritorio con acople curvo, mesa de computación.-

Materialidad:

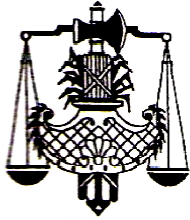
Escritorio:

Tapas: en melamina de 25mm de espesor, tono CENIZA del catálogo FAPLAC en ambas caras. Cantoneros planos, al tono de abs en 2mm de diámetro, virola pasacable con tapa de color negro.-

Bases: serán metálicas, del tipo pedestal en I, de 46 cm de lado con patines de altura regulable, realizada en doble chapa plegada n° 20, con buña central en los pedestales y cantos de 40 mm de ancho. todas las soldaduras deberán estar perfectamente amoladas y pulidas. con aletas para fijaciones al tablero y patines de altura regulable. pintura horneada de color igual al tono "CENIZA" del catálogo FAPLAC con acabado satinado.-

Mesa de computación:

Tapas ídem al escritorio, a la que se montará la bandeja porta teclado deslizante en melamina color CENIZA de 18mm de espesor del catálogo FAPLAC, con virola pasacable con tapa de color negro.-



## *Poder Judicial*

Bases: serán similares a las del escritorio, pero de 37 cm x 20 cm de lado, también llevarán patines de altura regulable.-

Acople curvo: idéntico al resto del mueble, con melamina de 25mm de espesor, tono CENIZA del catálogo FAPLAC en ambas caras, el cantonero del mismo material que la tapa, los cantos de contacto en acople deberán ir laminados con el mismo material de las tapas ,en 2mm de espesor.-

Ver detalles y dimensiones en el plano N° MB\_05

**CANTIDAD: 3 U**

### **ESCRITORIO E120LD**

Mobiliario compuesto por un escritorio con acople curvo, mesa de computación.-

Materialidad:

Escritorio:

Tapas: en melamina de 25mm de espesor, tono CENIZA del catálogo FAPLAC en ambas caras.

Cantoneros planos, al tono de abs en 2mm de diámetro virola pasacable con tapa de color negro.-

Bases: serán metálicas, del tipo pedestal en l, de 46 cm de lado con patines de altura regulable, realizada en doble chapa plegada N° 20, con buña central en los pedestales y cantos de 40 mm de ancho todas las soldaduras deberán estar perfectamente amoladas y pulidas. Con aletas para fijaciones al tablero y patines de altura regulable, pintura horneada de color igual al tono "CENIZA" del catálogo FAPLAC con acabado satinado.-

Mesa de computación:

Tapas ídem al escritorio, a la que se montará la bandeja porta teclado deslizante en melamina color CENIZA de 18mm de espesor del catálogo FAPLAC, con virola pasacable con tapa de color negro.-

Bases: serán similares a las del escritorio, pero de 37 cm x 20 cm de lado, también llevarán patines de altura regulable.-

Acople curvo: idéntico al resto del mueble, con melamina de 25mm de espesor, tono CENIZA del catálogo FAPLAC en ambas caras, el cantonero del mismo material que la tapa, los cantos de contacto en acople deberán ir laminados con el mismo material de las tapas ,en 2mm de espesor.-

Ver detalles y dimensiones en el plano N° MB\_06

**CANTIDAD: 1 U**

### **ESCRITORIO E120RI**

Mobiliario compuesto por un escritorio recto, con bandeja deslizante para teclado ubicada a la "izquierda" del usuario y pasacable.-

Materialidad:

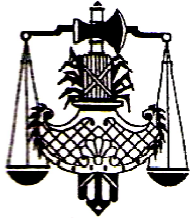
Tapa en placa maciza melamina de 25 mm de espesor, con un regueso de 12 mm, textura: color CENIZA del catálogo FAPLAC, cantoneros planos al tono en abs de 2 mm de espesor.-

Faldón visual ídem materialidad de bandeja deslizante.-

Patas y largueros metálicos del mueble se ejecutarán con una estructura de caños sección cuadrada y rectangular respectivamente, que se pintarán con pintura epoxi color aluminio, secciones y espesores según planos.

Patines de apoyo regulables, roscados a una planchuela de cierre completa, soldada a la base cada pata a modo de tapa inferior.

Agujeros pasacables con arandela plástica, dos por cada puesto a designar.



## *Poder Judicial*

Bandeja portateclado en melamina tono CENIZA de 18 mm de espesor, 35 cm de ancho, 69 cm de largo total.

Orificios pasacables con virola y tapa de PVC color negro en tablero.

Medidas y detalles según plano N° MB\_07

**CANTIDAD: 2 U**

### **ESCRITORIO E120RD**

Mobiliario compuesto por un escritorio recto, con bandeja deslizante para teclado ubicada a la "derecha" del usuario y pasacable.-

Materialidad:

Tapa en placa maciza melamina de 25 mm de espesor, con un regueso de 12 mm, textura: color CENIZA del catálogo FAPLAC.

Cantoneros planos al tono en abs de 2 mm de espesor.-

Faldón visual ídem materialidad de bandeja deslizante.-

Patas y largueros metálicos del mueble se ejecutarán con una estructura de caños sección cuadrada y rectangular respectivamente, que se pintarán con pintura epoxi color aluminio, secciones y espesores según planos.

Patines de apoyo regulables, roscados a una planchuela de cierre completa, soldada a la base cada pata a modo de tapa inferior.

Agujeros pasacables con arandela plástica, dos por cada puesto a designar.

Bandeja portateclado en melamina tono CENIZA de 18 mm de espesor, 35 cm de ancho, 69 cm de largo total.

Orificios pasacables con virola y tapa de PVC color negro en tablero.

Medidas y detalles según plano N° MB\_08

**CANTIDAD: 2 U**

### **ESCRITORIO E120RIE**

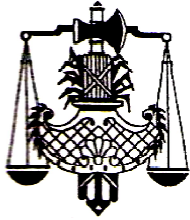
Mobiliario compuesto por un escritorio recto, con bandeja deslizante para teclado ubicada a la "Izquierda" del usuario, pasacable y estante fijado a tapa todo en MDF 25 mm.-

Materialidad:

Tapa en placa maciza melamina de 25 mm de espesor, con un regueso de 12 mm, textura: color CENIZA del catálogo FAPLAC.

Cantoneros planos al tono en abs de 2 mm de espesor.-

Faldón visual ídem materialidad de bandeja deslizante.-



## *Poder Judicial*

Patas y largueros metálicos del mueble se ejecutarán con una estructura de caños sección cuadrada y rectangular respectivamente, que se pintarán con pintura epoxi color aluminio, secciones y espesores según planos.

Patines de apoyo regulables, roscados a una planchuela de cierre completa, soldada a la base cada pata a modo de tapa inferior.

Agujeros pasacables con arandela plástica, dos por cada puesto a designar.

Bandeja portateclado en melamina tono CENIZA de 18 mm de espesor, 35 cm de ancho, 69 cm de largo total.

Orificios pasacables con virola y tapa de PVC color negro en tablero.

Medidas y detalles según plano N° **MB\_09**

**CANTIDAD: 2 U**

### **ESCRITORIO E120RDE**

Mobiliario compuesto por un escritorio recto, con bandeja deslizante para teclado ubicada a la "derecha" del usuario, pasacable y estante fijado a tapa todo en MDF 25 mm.-

Materialidad:

Tapa en placa maciza melamina de 25 mm de espesor, con un regreso de 12 mm, textura: color CENIZA del catálogo FAPLAC.

Cantoneros planos al tono en abs de 2 mm de espesor.-

Faldón visual ídem materialidad de bandeja deslizante.-

Patas y largueros metálicos del mueble se ejecutarán con una estructura de caños sección cuadrada y rectangular respectivamente, que se pintarán con pintura epoxi color aluminio, secciones y espesores según planos.

Patines de apoyo regulables, roscados a una planchuela de cierre completa, soldada a la base cada pata a modo de tapa inferior.

Agujeros pasacables con arandela plástica, dos por cada puesto a designar.

Bandeja portateclado en melamina tono CENIZA de 18 mm de espesor, 35 cm de ancho, 69 cm de largo total.

Orificios pasacables con virola y tapa de PVC color negro en tablero.

Medidas y detalles según plano N° **MB\_10**

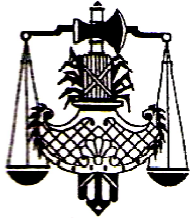
**CANTIDAD: 2 U**

### **ARMARIO TIPO 1 AT1**

Mueble para guardado constituido por un armario bajo con puertas batientes y una alzada tipo biblioteca con estantes, totalmente armado en melamina.

Armario bajo mueble bajo, de dos puertas batientes y un estante fijo, con cenefa saliente 5 cm en el frente, sobre zócalo perimetral; totalmente ejecutados en melamina, cerraduras de 1° calidad, tipo MERLE, todo el mueble se ensamblará con anclajes de media vuelta.-

Materialidad:



## *Poder Judicial*

Tapa superior, estante y tapa sobre zócalo, en placa del tipo melamina CENIZA del catálogo FAPLAC, de 25 mm, de espesor.

Cantoneros planos de abs en 2 mm de espesor, al tono.

Puertas de abrir en placas melamina FAPLAC, color CENIZA, de 18 mm de espesor y cantoneros rectos al tono en abs de 2 mm, bisagras tipo italiana reforzada, de 1° calidad y doble regulación, con cubetas metálicas, herrajes metálicos (tiradores), ídem cajones escritorios, cerraduras embutidas a tambor del tipo MERLE bronce platil, primera calidad.

Pasadores metálicos del mismo color, zócalos recedidos.

Laterales (18mm), fondo (12 mm) y zócalos (18mm) en placas melamina, color CENIZA (tonos jóvenes) del catálogo FAPLAC.

Medidas gales: largo 1,00 m / alto 0,90 m / profundidad 0,45 malzada

Mobiliario compuesto de un módulo alto sin base, de fijar interiormente al tablero del módulo bajo, con un estante regulable al medio de tres posiciones.

Materialidad:

Tapa superior: (45cm x 100cm) construida en melamina de 25 mm color "CENIZA" tipo FAPLAC, con cantonero frontal plano en abs de 2mm de espesor al tono, sobresaliendo 5cm del mueble a modo de cenefa, con sus laterales y frente posterior revestidos con cantoneros al tono de 2mm de espesor.

Estante: uno al medio de altura regulable, realizados en melamina color CENIZA de 25mm de espesor del catálogo FAPLAC, cantonero al tono de 2mm de espesor en ambas caras (frente y posterior).

Laterales realizados en melamina color CENIZA del catálogo FAPLAC de 18mm de espesor, con cantoneros de 2mm al tono.-

Fondo en melamina color CENIZA jóvenes del catálogo FAPLAC, de 18 mm de espesor.

Medidas generales: largo 1,00 m / alto 0,90 m / profundidad 0,412 m

Ver detalles y dimensiones en el plano N° MB\_11

**CANTIDAD: 3 U**

### **ARMARIO BAJO TIPO 3 AT3**

Mueble bajo, de dos puertas batientes y un estante fijo, con cenefa saliente 5 cm en el frente, sobre zócalo perimetral; totalmente ejecutados en melanina, cerraduras de 1° calidad, tipo MERLE. Todo el mueble se ensamblará con anclajes de media vuelta.-

Materialidad:

Tapa superior, estante y tapa sobre zócalo, en placa del tipo melamina CENIZA del catálogo FAPLAC, de 25 mm, de espesor cantoneros planos de abs en 2 mm de espesor, al tono.-

Tuertas de abrir en placas melamina FAPLAC, color CENIZA, de 18 mm de espesor y cantoneros rectos al tono en abs de 2 mm, bisagras tipo italiana reforzada, de 1° calidad y doble regulación, con cubetas metálicas, herrajes metálicos (tiradores), ídem cajones escritorios.

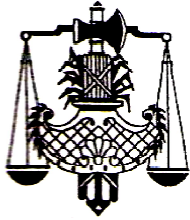
Cerraduras embutidas a tambor del tipo MERLE bronce platil, primera calidad.

Pasadores metálicos del mismo color, zócalos recedidos.

Laterales (18mm), fondo (12 mm) y zócalos (18mm) en placas melamina, color CENIZA (tonos jóvenes) del catálogo FAPLAC y cantoneros planos de abs en 2 mm de espesor, al tono.

Medidas gales: largo 1,00 m / alto 0,90 m / profundidad 0,45 m

Ver detalles y dimensiones en el plano N° MB\_12



## *Poder Judicial*

**CANTIDAD: 3 U**

### **MUEBLE BAJO MESADA TIPO + ALACENA MYAO150**

Mueble bajo mesada con cajonera + alacena de guardado con puertas batientes y estantes (regulable en tres posiciones), con tapa saliente doble espesor, sobre zócalo perimetral; totalmente ejecutados en melamina color GRAFITO.

Todo el mueble se ensamblará con anclajes de media vuelta.

Tapa superior y estante; en placa del tipo melamina GRAFITO del catálogo FAPLAC, de 25 mm. de espesor.

Cantoneiros planos de abs en 2 mm de espesor, al tono.

tapa sobre zócalo (25mm), laterales (18mm), zócalos (18mm) y fondo (12mm); en placa del tipo melamina GRAFITO del catálogo FAPLAC, de espesores antes indicados.

Cantoneiros planos de abs en 2 mm de espesor, al tono.

puertas de abrir (bajo mesada y alacena); en placas melamina color CENIZA, de 18 mm de espesor y cantoneiros metálicos aluminio anodizado con esquineros cromados. bisagras tipo italiana reforzada, de 1° calidad y doble regulación, con cubetas metálicas.

Herrajes metálicos (tiradores)

Ver detalles y dimensiones en el plano N° MB\_13

**CANTIDAD: 1 U**

### **SILLON MAGISTRADOS Y FUNCIONARIOS ST1 (TIPO "FÓSTER MEDIO")**

Sillón ergonómico del tipo gerencial, giratorio, respaldo medio, regulación de altura neumática y basculante, relleno de goma espuma de alta densidad (23 k/m<sup>3</sup>), tapizado en eco-cuero color negro con costuras tipo "italiana", base de 5 rayos cromados y apoya brazos con tapizado en cuero ecológico.

Nota: ver foto TIPO N°MB\_14

**CANTIDAD: 14 U**

### **SILLA DE VISITA DE EMPLEADOS SVT2**

Sillas de base fija con cuatro patas, estructura de caño cromados reforzado, sección rectangular. asiento y respaldo acolchado de goma-espuma de alta densidad, tapizada en eco-cuero color negro, sobre base de PVC color negra reforzada con regatones plásticos negro en cierre de patas.

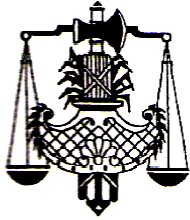
Nota: ver foto tipo N°MB\_15

**CANTIDAD: 10 U**

### **SILLA DE EMPLEADOS ST2 (TIPO "OPERATIVA HOME OFFICE")**

El sillón tendrá patas cromadas y una estructura plástica de alto impacto con apoyo y regulación de la zona lumbar que permita la postura correcta para la espalda.- El asiento será inyectado en poliuretano, respaldo en tela de red "elastic mesh" de alta resistencia. brazos regulables en 5 posiciones, con dos palancas: una que regule la altura de la silla y la otra para regular el respaldo oscilante con sistema basculante: inclinación en varias posiciones con posibilidad de fijar en la posición deseada, con apoyo lumbar. El asiento tapizado en ecocuero negro, base estrella de PVC negro de alto impacto con ruedas.

Nota: Ver foto tipo N° MB\_16



*Poder Judicial*

**CANTIDAD: 14 U**

**CESTO PAPELERO**

CESTO PAPELERO CILINDRO PINTADO CFP-1001 ANCHO 23 PROFUNDIDAD ALTURA 25

Nota: Ver foto tipo N° MB\_17

**CANTIDAD: 7 U**

**PERCHERO PINTADO NEGRO DE PIE**

PERCHERO PIE x4 PINTADO PFG-1001 ANCHO PROFUNDIDAD ALTURA 160

Nota: Ver foto tipo N° MB\_18

**CANTIDAD: 6 u**