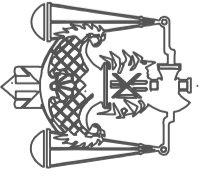


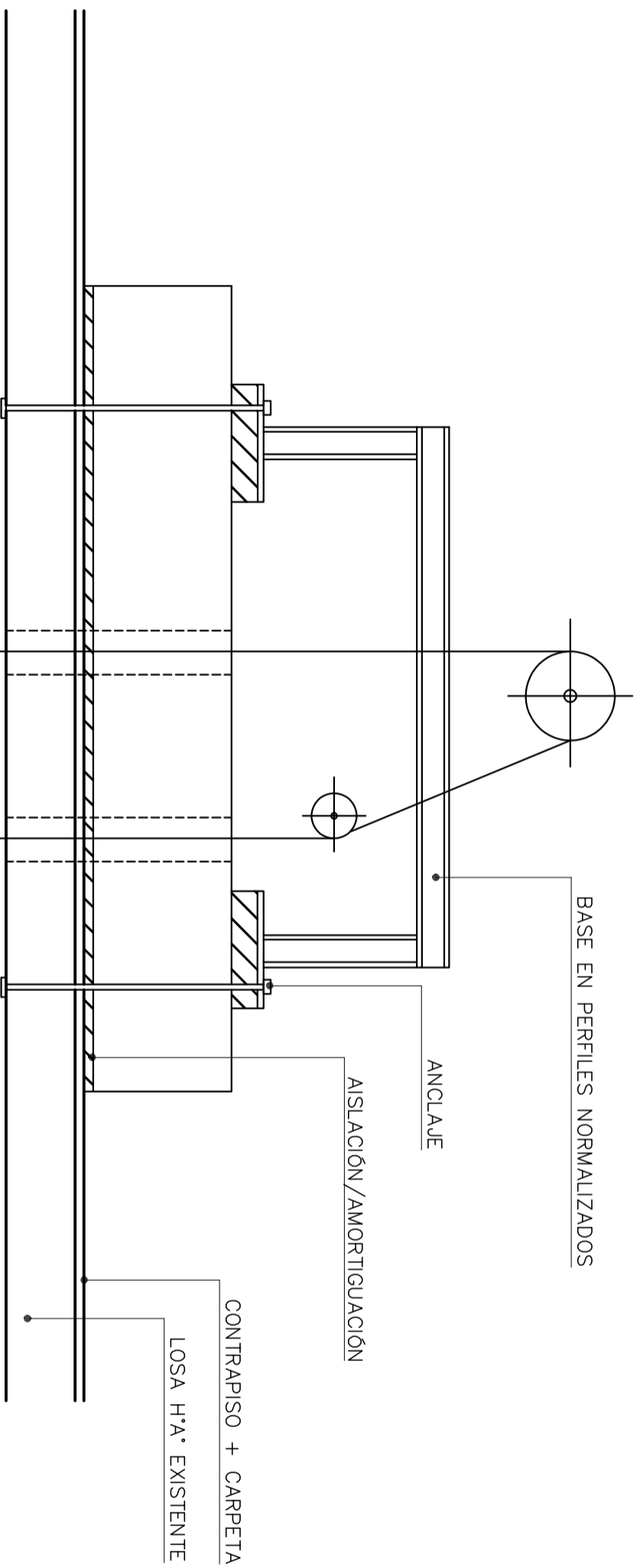
BASE DE MOTORES



PODER JUDICIAL
DE LA PROVINCIA
DE SANTA FE

OFICINA DE ARQUITECTURA
DEL PODER JUDICIAL DE SANTA FE

OBRA:
INSTALACIÓN DE
ASCENSORES PARA
PALACIO DE JUSTICIA
DE RAFAELA



PLANO:
ESQUEMA REPRESENTATIVO
SIN ESCALA SIN CALCULO

ESCALA: S/E

NOTA:

PLANO N°:

D-02