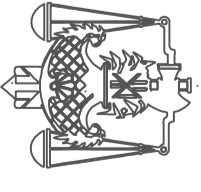


INTERVENCIONES EN CUBIERTA ZINGUERÍA Y DESAGÜES



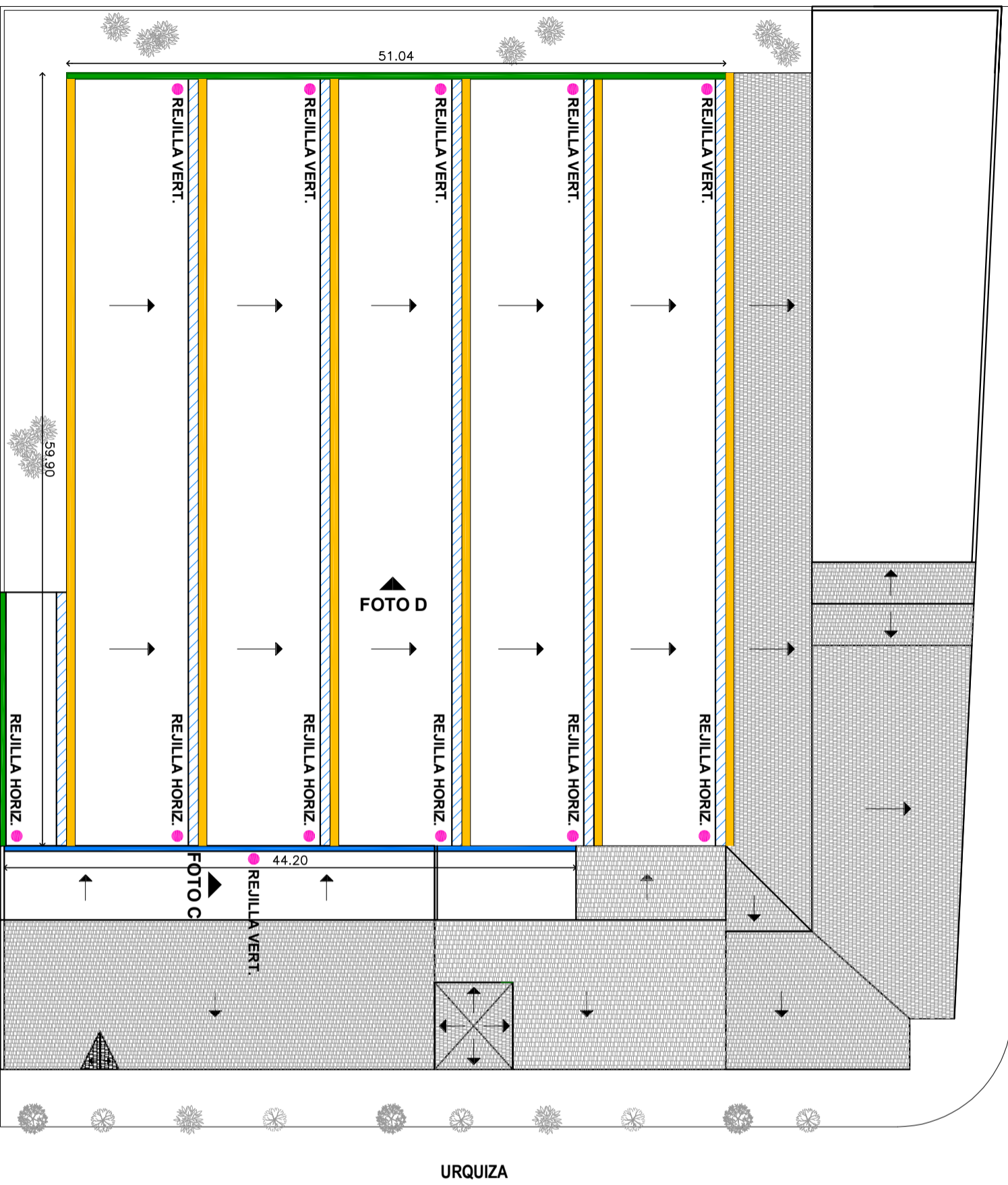
TUCUMÁN



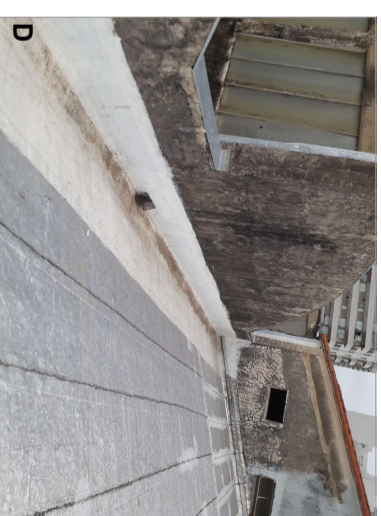
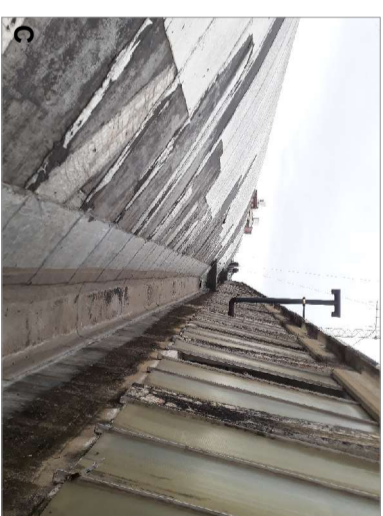
PODER JUDICIAL
DE LA PROVINCIA
DE SANTA FE

OFICINA DE ARQUITECTURA
DEL PODER JUDICIAL DE SANTA FE

OBRA:
IMPERMEABILIZACIÓN Y
PASARELA EN INMUEBLE
URQUIZA 2463
(1ª ETAPA)



FOTOGRAFÍAS



REFERENCIAS

- Colocar babeta de chapa de H°G° N°22. Ver Detalle D-01. Ver plano A-05.
- Colocar babeta doble de chapa de H°G° N°22. Ver Detalle D-02. Ver plano A-06.
- Colocar cenefa de H°G° N22 en cargas. Ver Detalle D-03. Ver plano A-07.
- Colocar cenefa de H°G° N°22 en losa parabólica. Ver Detalle D-04. Ver plano a-07.
- Colocar rejillas verticales y horizontales tipo R01, según corresponda. Ver plano A-05.

NOTA:

LAS MEDIDAS DEBERÁN SER
SER VERIFICADAS EN OBRA.

ESCALA: S/E

PLANO: INTERVENCIONES EN
CUBIERTA

PLANO N°:

A-03