

ENTRADA CABLE DE ALIMENTACION
C.A.S. 3x(1x185)mm² AL. XLPE, 15Kv -
CATEGORIA I

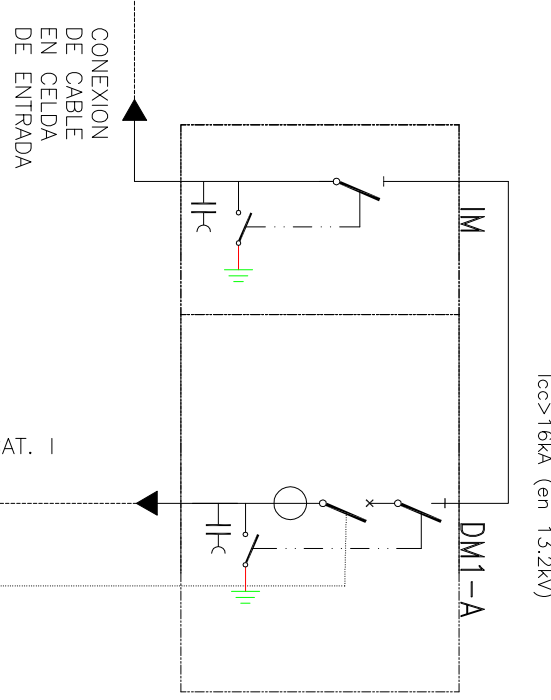
ENTRADA CABLE DE ALIMENTACION
C.A.S. 3x(1x185)mm² AL. XLPE, 15Kv -
CATEGORIA I

CONEXION DE CABLE EN CELDA EPE

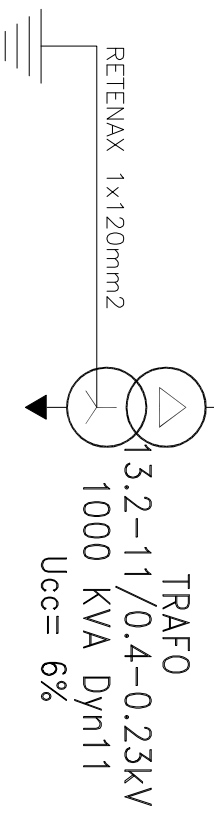
SALIDA CABLE ALIMENTACION CLIENTE
CAS CU 3x(1x35mm²) XLPE,
15Kv-CAT.I

LADO EPE

LADO CLIENTE

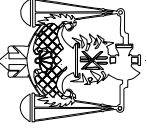


ALIMENTACION TRANSFORMADOR
CAS CU 3x(1x35mm²) XLPE, 15Kv-CAT. I



Jabolina 6m prof.
Tierra distante
aprox 20m

NOTA:
- La celda de protección EPE como la Celda de interruptor lado Cliente tendrán una protección del tipo Autoalimentada.

OFICINA DE ARQUITECTURA PODDER JUDICIAL DE SANTA FE		PROYECTO: ALIMENTACION MT 13.2 kV NUEVOS TRIBUNALES DE LA CIUDAD DE RECONQUISTA-DPTO GENERAL OBLIGADO-PCIA SANTA FE.			
SUBTITULO: DIAGRAMA UNIFILAR		TITULO: CMYM EPE Y SET 13,2/0,4-0,23 kV.			
UBICACION: RECONQUISTA, PCIA. SANTA FE		TIPO DE DOCUMENTO: ELECTRICO		HOJA: 02	REV. -
ESCALA: 1:2000	ARCHIVO:	DOCUMENTO:	DE:		